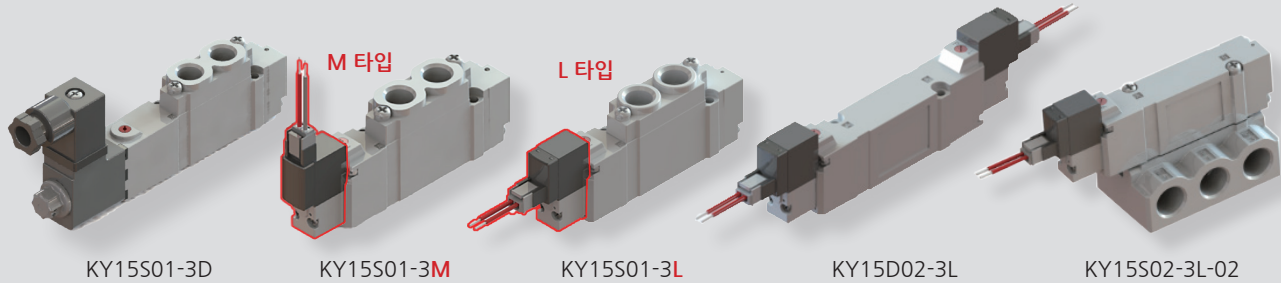
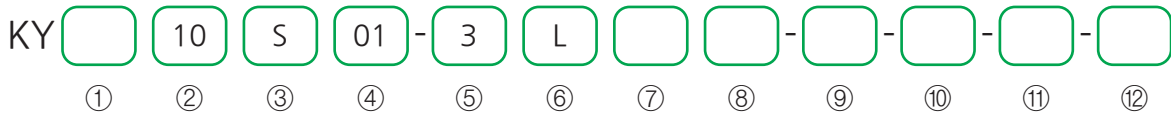


KY series



형식기호



① 관접속형식

무기호	Rc(PT) (표준)
G	G(PF)

※KY10 직접배관형 밸브는 모든 포트 M5 사양입니다.
(관접속구경 사양표 참조)

② 시리즈

10	KY10 시리즈
15	KY15 시리즈
18	KY18 시리즈

③ 밸브형식

밸브 형식	표시기호
S 단동형	
D 복동형	
H 비록형	
I Y형	
J P 비록형	

④ 배관 방식

01	직접 배관형
02	베이스 배관형

⑤ 사용전압

1	AC100 50Hz/110V 60Hz
2	AC200 50Hz/220V 60Hz
3	DC24V
4	DC12V

※주문 생산용으로 AC24V, AC48V, DC48V, DC100V의 제품도 공급하고 있습니다.

⑥ 리드선 결합방식

L	M
L타입 플러그 콘넥터	M타입 플러그 콘넥터
D	DIN Coil + DIN 콘넥터
Z	DIN Coil + DIN 콘넥터 램프 서지킬러 내장형

※모든 리드선 결합 방식은 무극성 타입입니다.
※플러그 콘넥터 방식은 램프 기본 내장입니다.(서지보호 없음)
※플러그 콘넥터 AC220V의 경우 L타입만 주문 가능합니다.
※DIN 규격: DIN43650C, 9.4mm, 2P+1E
※KY10은 D/Z 타입은 없습니다

⑦ 리드선(와이어)길이(플러그 콘넥터만적용)

무기호	400mm (표준)
W10	1,000mm
W20	2,000mm
W50	5,000mm

※AC220V 경우 별도 콘넥터 하우징(3P) 사용됩니다.
※AC110V, DC12/24V: 2P 콘넥터 하우징 사용

⑧ 수동버튼

무기호	PL
Non-lock push 식(표준)	Push-turn lock 식(비표준)

⑨ 실재질

무기호	NBR (표준)
V	내열용 재질(비표준, KY18만 적용)

※내열용 주문시 당사에 선문의 바랍니다

⑩ A, B관접속구경(직접 배관형만 적용)

무기호	KY10: M5, KY15: 1/8, KY18: 1/4
C4	KY10: Ø4 원터치 피팅
C6	KY15: Ø6 원터치 피팅
C8	KY18: Ø8 원터치 피팅

⑪ 브라켓(직접 배관형만 적용)

무기호	브라켓 없음
F2	사이드 브라켓

※푸트 브라켓은 2위치 싱글 밸브만 해당됩니다.
※브라켓 부품은 주문 생산용이므로 별도 문의 바랍니다.

⑫ 서브 베이스(베이스 배관형만 적용)

기호	관접속구경	적용시리즈
무기호	없음	
01	1/8	KY10
02	1/4	KY15/18
03	3/8	KY18

※직접배관형의 전자밸브를 단품으로 주문할 경우에는 매니폴드용 부착나사, 가스켓은 부속되지 않으므로 필요한 경우 별도로 주문해 주십시오.
※베이스배관형의 전자밸브를 단품으로 주문할 경우에는 매니폴드용 부착나사, 가스켓이 부속됩니다.

특징

- 무급유형으로 내구성이 우수합니다.
- 소형밸브로서 설치면적을 최소화 할 수 있습니다.
- 저소비 전력형으로 PLC 및 COMPUTER에 의한 콘트롤 시스템에 최적입니다.



공업 솔레노이드 밸브 (5포트 파이롯트/무급유)

관접속구경 사양표

직접배관형 관접속구경(형식기호 참조)

항목	Model	P	A, B	R1, R2
무기호	KY10	M5		
	KY15	Rc(PT)1/8		
	KY18	Rc(PT)1/4	Rc(PT)1/8	
G	KY10	-		
	KY15	G(PF)1/8		
	KY18	G(PF)1/4	G(PF)1/8	
C4	KY10	M5	Ø4 원터치피팅	M5
C6	KY15	Rc(PT)1/8	Ø6 원터치피팅	Rc(PT)1/8
C8	KY18	Rc(PT)1/4	Ø8 원터치피팅	Rc(PT)1/8
-	KY10	-		
G-C6	KY15	G(PF)1/8	Ø6 원터치피팅	G(PF)1/8
G-C8	KY18	G(PF)1/4	Ø8 원터치피팅	G(PF)1/8

Port Block NO, NC 관접속구경(형식기호 참조)

항목	Model	배이스 배관형		
항목	Model	직접 배관형	P, R1, R2	A, B
무기호	KY10	M5		
	KY15	Rc(PT)1/8		
	KY18	Rc(PT)1/4		
G	KY10	-		
	KY15	G(PF)1/8		
	KY18	G(PF)1/4		
C4	KY10	Ø4 원터치피팅		
C6	KY15	Ø6 원터치피팅		
C8	KY18	Ø8 원터치피팅		

MANIFOLD BLOCK 관접속구경(형식기호 참조)

항목	Model	직접 배관형	배이스 배관형	
항목	Model	P, R1, R2	P, R1, R2	A, B
무기호	KY10	Rc(PT)1/8	Rc(PT)1/8	M5
	KY15	Rc(PT)1/4	Rc(PT)1/4	Rc(PT)1/8
	KY18	Rc(PT)1/4	Rc(PT)1/4	Rc(PT)1/4
G	KY10	G(PF)1/8	G(PF)1/8	M5
	KY15	G(PF)1/4	G(PF)1/4	G(PF)1/8
	KY18	G(PF)1/4	G(PF)1/4	G(PF)1/4
C4	KY10	-	Rc(PT)1/8	Ø4 원터치피팅
C6	KY15	-	Rc(PT)1/4	Ø6 원터치피팅
C8	KY18	-	Rc(PT)1/4	Ø8 원터치피팅
G-C4	KY10	-	G(PF)1/8	Ø4 원터치피팅
G-C6	KY15	-	G(PF)1/4	Ø6 원터치피팅
G-C8	KY18	-	G(PF)1/4	Ø8 원터치피팅

SUB BASE 관접속구경(형식기호 참조)

구분	Model	P, A, B, R1, R2		
무기호	KY10	Rc(PT)1/8		
	KY15	Rc(PT)1/4		
	KY18	Rc(PT)1/4	Rc(PT)3/8	
G	KY10	G(PF)1/8		
	KY15	G(PF)1/4		
	KY18	G(PF)1/4	G(PF)3/8	

사양

항목		KY10	KY15	KY18
사용유체		공기, 불활성 가스		
유효단면적 mm(Cv)	S / D	2.9(0.16)	9.0(0.5)	14.4(0.8)
	H / I / J	2.4(0.13)	7.2(0.4)	10.8(0.6)
사용압력	S	0.15~0.7MPa(1.5 ~ 7.0kgf/cm ²)		
	D	0.1~0.7MPa(1.0 ~ 7.0kgf/cm ²)		
	H / I / J	0.2~0.7MPa(2.0 ~ 7.0kgf/cm ²)		
최대작동빈도 (Cycle/sec)	S / D	10	5	5
	H / I / J	3	3	3
응답시간 (0.5MPa일때)	S	12ms 이하	19ms 이하	31ms 이하
	D	10ms 이하	18ms 이하	27ms 이하
	H / I / J	15ms 이하	32ms 이하	50ms 이하
급유		무급유 (단, 급유시 터빈유 ISO VG32또는 상당품)		
수동조작		PUSH-TURN LOCK 방식		
피상전력	AC100V 50Hz/110V 60Hz	플러그 콘넥터형	1.02VA / 1.24VA	
		DIN 콘넥터형	-	3.50VA/3.94VA
	AC200V 50Hz/220V 60Hz	플러그 콘넥터형	1.58VA / 1.90VA	
		DIN 콘넥터형	-	3.34VA/3.78VA
소비전력	DC12/24V	플러그 콘넥터형	1.0W	
		DIN 콘넥터형	-	2.7W/3.0W
정격전압	AC	AC100V 50Hz/110V 60Hz AC200V 50Hz/220V 60Hz		
	DC	DC12/24V		
허용전압변동		정격전압의 ±10%		
주위온도 및 사용유체온도		-5℃ ~ +50℃ (단, 동결이 없어야 함)		
코일절연 종류		B종 (130℃이하)		
작동방식		내부 파이롯트		
파이롯트 배기방법		메인밸브 · 파이롯트 집합배기형		
내충격/내진동		150/30m/s ²		
보호구조		방진		
리드선 방식		플러그 콘넥터(M, L타입) DIN 콘넥터		

공업
솔레노이드
밸브

공통
주의 사항

KT100
KMF0100

KY

KS105
KMF0500

KS210
KMF1000

KS320
KMF2000

KS530
KMF3000

KS640
KMF4000

KS524

KS534

KS328

KS760

KS341
KMF2341

KS342
KMF2342

KPS542

KCAS

KJAS

KST

KS3135

KS4000



중량표

직접 배관형

구분	Plug Connector Type (리드선 길이 400mm)		DIN Terminal Type (DIN 콘넥터 타입)			
	닛플 조립	원터치 피팅	AC / DC		AC / DC	
A, B포트	닛플 조립	원터치 피팅	AC / DC		AC / DC	
관접속형식(P,A,B)	M5	M5, Ø4, Ø4(C4)	AC / DC		AC / DC	
사용전압	AC / DC	AC / DC	D(Din 콘넥터)	Z(램프+서지)	D(Din 콘넥터)	Z(램프+서지)
KY10S01-□ (Single)	52g	60g	-	-	-	-
KY10D01-□ (Double)	72g	80g	-	-	-	-
KY10H01-□ (Close Center)	75g	83g	-	-	-	-
KY10I01-□ (Pressure Center)	75g	83g	-	-	-	-
KY10J01-□ (Exhaust Center)	75g	83g	-	-	-	-
관접속형식(P,A,B)	Rc(PT)1/8	Rc(PT)1/8, Ø6, Ø6(C6)	Rc(PT)1/8		Rc(PT)1/8, Ø6, Ø6(C6)	
KY15S01-□ (Single)	68g	75g	-	-	105g	107g
KY15D01-□ (Double)	82g	89g	64g	68g	81g	85g
KY15H01-□ (Close Center)	87g	94g	79g	83g	154g	158g
KY15I01-□ (Pressure Center)	87g	94g	79g	83g	154g	158g
KY15J01-□ (Exhaust Center)	87g	94g	79g	83g	154g	158g
관접속형식(P,A,B)	Rc(PT)1/4	Rc(PT)1/4, Ø8, Ø8(C8)	Rc(PT)1/4		Rc(PT)1/4, Ø8, Ø8(C8)	
KY18S01-□ (Single)	96g	107g	136g	140g	147g	151g
KY18D01-□ (Double)	113g	121g	150g	154g	161g	165g
KY18H01-□ (Close Center)	120g	129g	158g	162g	169g	173g
KY18I01-□ (Pressure Center)	120g	129g	158g	162g	169g	173g
KY18J01-□ (Exhaust Center)	120g	129g	158g	162g	169g	173g

베이스 배관형

구분	Plug Connector Type (리드선 길이 400mm)		DIN Terminal Type (DIN 콘넥터 타입)	
	AC / DC		AC / DC	AC / DC
사용전압	AC / DC		D(DIN 콘넥터)	Z(램프+서지)
KY10S02-□ (Single)	46g		-	-
KY10D02-□ (Double)	59g		-	-
KY10H02-□ (Close Center)	62g		-	-
KY10I02-□ (Pressure Center)	62g		-	-
KY10J02-□ (Exhaust Center)	62g		-	-
KY15S02-□ (Single)	56g		89g	91g
KY15D02-□ (Double)	68g		101g	103g
KY15H02-□ (Close Center)	75g		108g	110g
KY15I02-□ (Pressure Center)	75g		108g	110g
KY15J02-□ (Exhaust Center)	75g		108g	110g
KY18S02-□ (Single)	81g		116g	120g
KY18D02-□ (Double)	96g		131g	135g
KY18H02-□ (Close Center)	103g		138g	142g
KY18I02-□ (Pressure Center)	103g		138g	142g
KY18J02-□ (Exhaust Center)	103g		138g	142g

서브 베이스

품명	중량
KY10 SUB BASE	36g
KY15 SUB BASE	60g
KY18 SUB BASE	115g



매니폴드 블록

단위: g

구분	KY10			KY15			KY18		
	직접 배관형	베이스 배관형		직접 배관형	베이스 배관형		직접 배관형	베이스 배관형	
		니플 조립	Ø4 원터치 피팅		니플 조립	Ø4 원터치 피팅		니플 조립	Ø4 원터치 피팅
	KYMF1001	KYMF1002	KYMFC41002	KYMF1501	KYMF1502	KYMFC61002	KYMF1801	KYMF1802	KYMFC81002
2연	49	126	135	138	205	209	129	550	541
3연	62	148	157	174	263	272	174	641	618
4연	73	170	175	210	321	350	219	732	688
5연	84	192	209	246	379	433	264	823	751
6연	95	214	263	282	437	521	309	914	849
7연	106	236	321	318	495	614	354	1,005	989
8연	117	258	383	354	553	712	399	1,096	1,136
9연	128	280	449	390	611	815	444	1,187	1,290
10연	139	302	519	426	669	923	489	1,278	1,451
11연	150	324	593	462	727	1,036	534	1,369	1,619
12연	161	346	671	498	785	1,154	579	1,460	1,794
13연	172	368	753	534	843	1,277	624	1,551	1,976
14연	183	390	839	570	901	1,405	669	1,642	2,165
15연	194	412	929	606	959	1,538	714	1,733	2,361

공업 솔레노이드 밸브

공통 주의 사항

KT100
KMF0100

KY

KS105
KMF0500

KS210
KMF1000

KS320
KMF2000

KS530
KMF3000

KS640
KMF4000

KS524

KS534

KS328

KS760

KS341
KMF2341

KS342
KMF2342

KPS542

KCAS

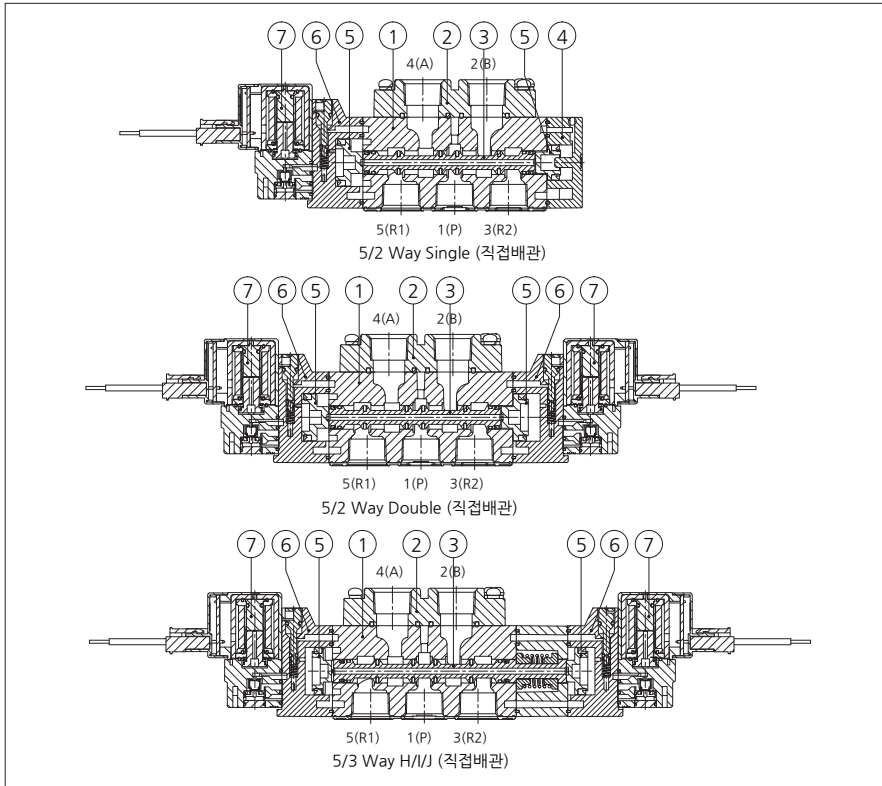
KJAS

KST

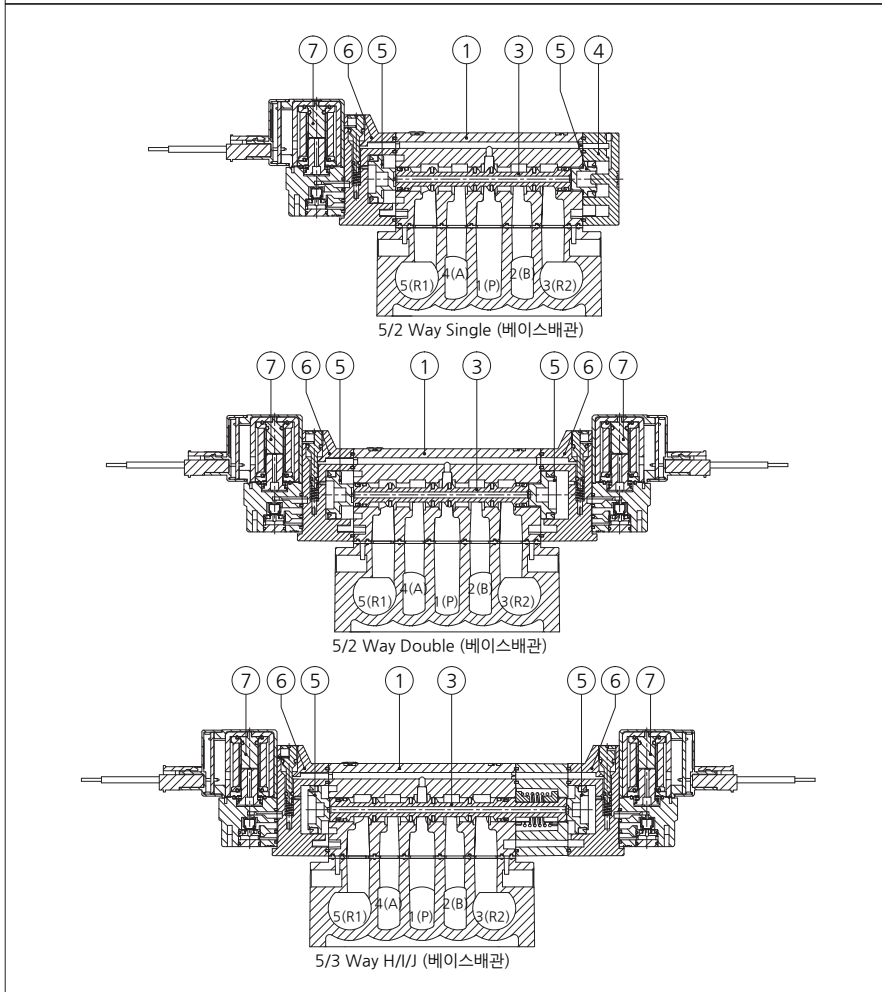
KS3135

KS4000

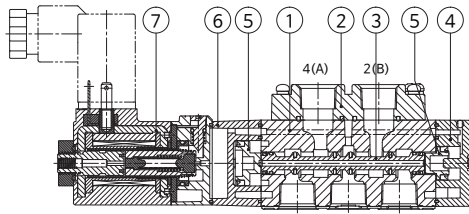
구조도(플러그 콘넥터) KY10 / 15 / 18



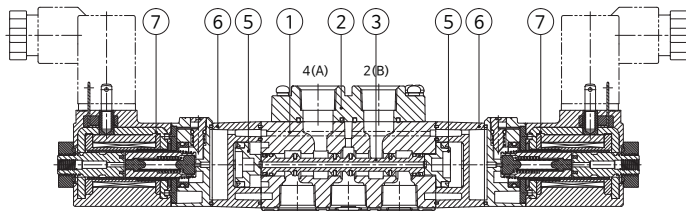
번호	부품명	재질
1	BODY	AL 또는 ZnDC
2	PORT BLOCK	AL 또는 ZnDC
3	SPOOL ASS'Y	AL, 고무
4	COVER	수지
5	PISTON	수지
6	PILOT ASS'Y	-
7	SOLENOID ASS'Y	-



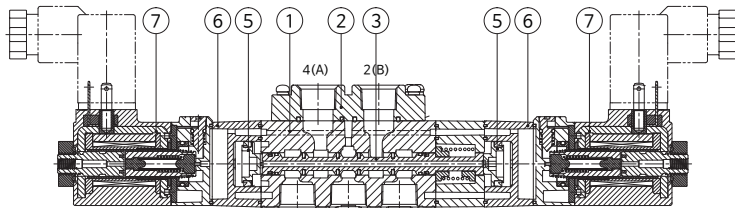
구조도(DIN 콘넥터) KY15 / 18



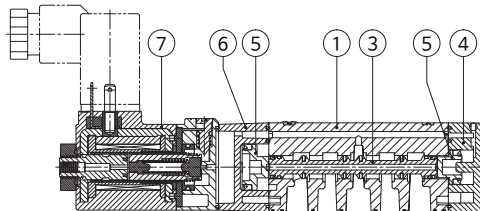
5(R1) 1(P) 3(R2)
5/2 Way Single (직접배관)



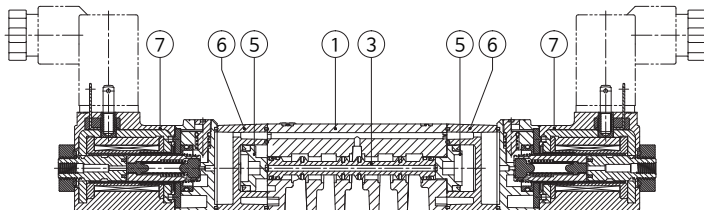
5(R1) 1(P) 3(R2)
5/2 Way Double (직접배관)



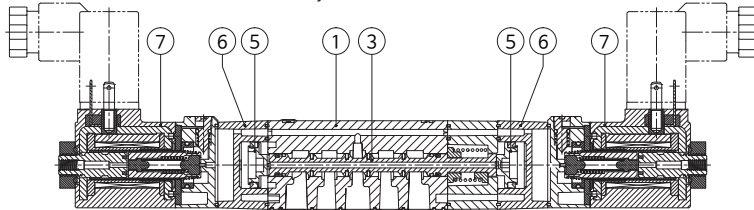
5(R1) 1(P) 3(R2)
5/3 Way H/I/J (직접배관)



5(R1) 4(A) 1(P) 2(B) 3(R2)
5/2 Way Single (베이스배관)



5(R1) 4(A) 1(P) 2(B) 3(R2)
5/2 Way Double (베이스배관)



5(R1) 4(A) 1(P) 2(B) 3(R2)
5/3 Way H/I/J (베이스배관)

번호	부품명	재질
1	BODY	AL 또는 ZnDC
2	PORT BLOCK	AL 또는 ZnDC
3	SPOOL ASS'Y	AL, 고무
4	COVER	수지
5	PISTON	수지
6	PILOT ASS'Y	-
7	SOLENOID ASS'Y	-

공압
솔레노이드
밸브

공통
주의 사항

KT100
KMF0100

KY

KS105
KMF0500

KS210
KMF1000

KS320
KMF2000

KS530
KMF3000

KS640
KMF4000

KS524

KS534

KS328

KS760

KS341
KMF2341

KS342
KMF2342

KPS542

KCAS

KJAS

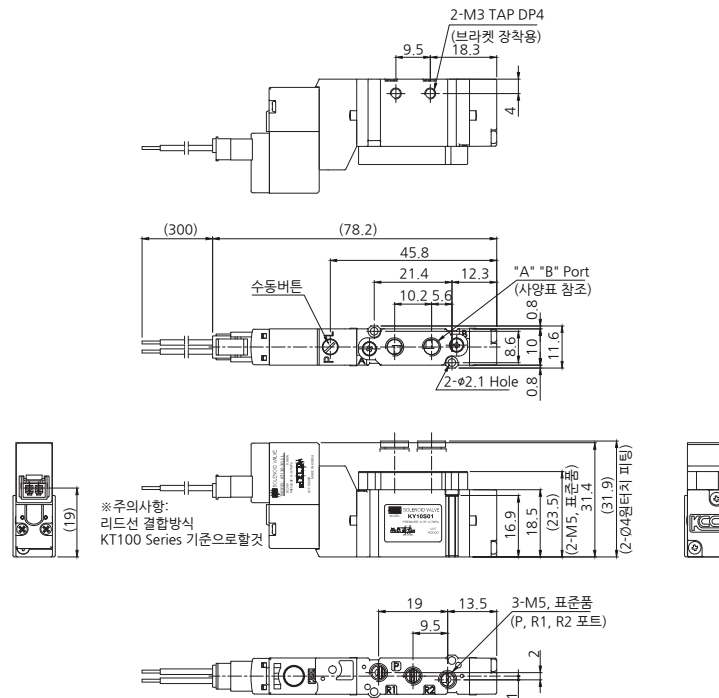
KST

KS3135

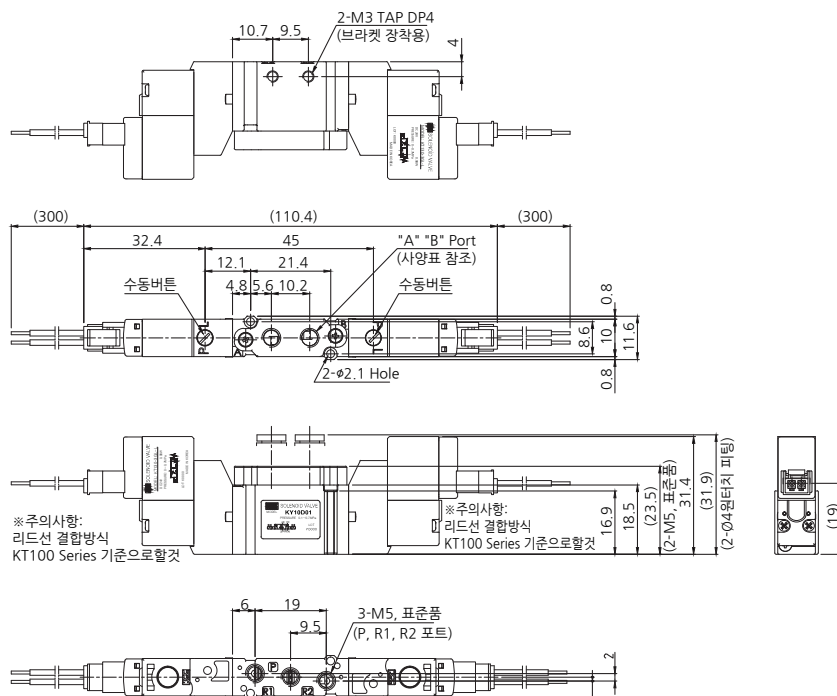
KS4000

외형치수도 / KY10(직접 배관형)

Single(KY10S01) - 플러그 콘넥터



Double (KY10D01) - 플러그 콘넥터



외형치수도 / KY10(직접 배관형)

3위치 (KY10H/I/J01) - 플러그 콘넥터

※ 주의사항:
리드선 결합방식
KT100 Series 기준으로 할 것

※ 주의사항:
리드선 결합방식
KT100 Series 기준으로 할 것

Option 부속품 / KY10(직접 배관형)

사이드 브라켓 부착시(KY10-F2)

※ 주의사항:
리드선 결합방식
KT100 Series 기준으로 할 것

포트블럭(싱글 타입만 적용)

KY 10 - PB - -

① 관접속형식 ② 시리즈 ③ 관접속구경

무기호	Rc(PT) (표준)	10	KY10 시리즈	무기호	M5
G	G(PF)			C4	Ø4 원터치피팅

※ 원터치 피팅형도 무기호입니다.

④ 형상

무기호	OC
표준품 (Port: 2ea)	NO_NC형 (Port: 1ea)

※ 형상은 그림과 다를 수 있습니다.

공업 솔레노이드 밸브

공통 주의 사항

KT100 KMF0100

KY

KS105 KMF0500

KS210 KMF1000

KS320 KMF2000

KS530 KMF3000

KS640 KMF4000

KS524

KS534

KS328

KS760

KS341 KMF2341

KS342 KMF2342

KPS542

KCAS

KJAS

KST

KS3135

KS4000

형식기호

KYMF 10 01 - 05

① ② ③ ④

① 관접속형식

무기호	Rc(PT) (표준)
G	G(PF)
C4	Ø4 원터치피팅

② 시리즈

10	KY10 시리즈
----	----------

③ 배관 방식

01	직접 배관형
----	--------

④ 연수

02	2연
03	3연
:	:
15	15연

※매니폴드를 주문할 경우에는 취부볼트 및 포트 플러그가 부속됩니다.
 ※직접배관형의 매니폴드를 주문할 경우에는 연수에 비례하여 밸브 부착나사, 가스켓이 부속됩니다.
 ※베이스배관형의 매니폴드를 주문할 경우에는 밸브 부착나사, 가스켓은 부속되지 않으므로 필요한 경우 별도로 주문해 주십시오.
 ※매니폴드 15연 이상은 주문 생산품입니다.

외형치수도 / KY10(직접 배관형, 매니폴드)

플러그 콘넥터

※주의사항:
리드선 결합방식
KT100 SERIES 기준으로 할 것.

매니폴드 취부 세트

Model : KYMF1001-SE

몸체 가스켓

Model : KY1001-BG

블랭킹 플레이트

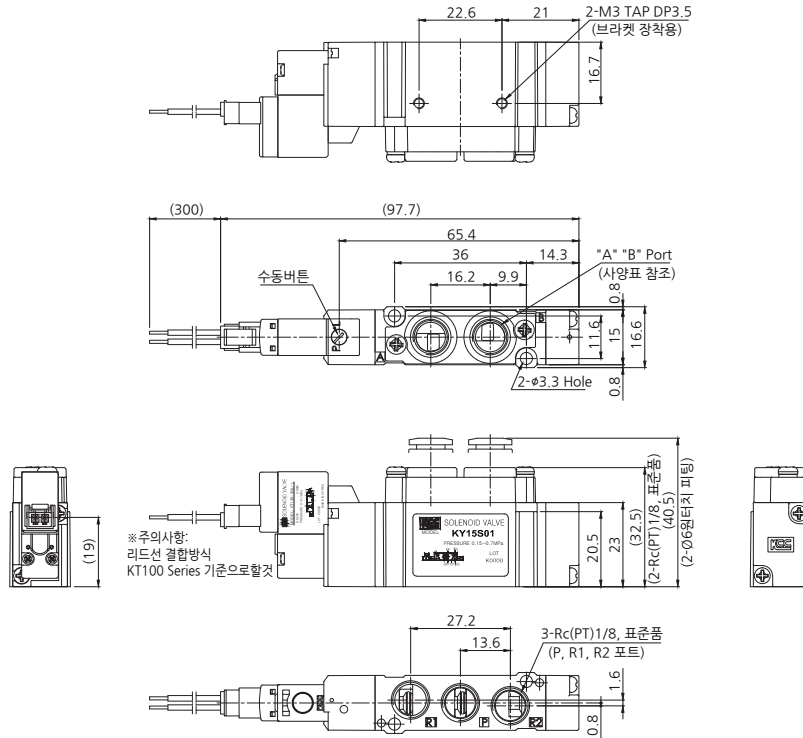
Model : KY10-BP

※실물 형상과 다를 수 있습니다.

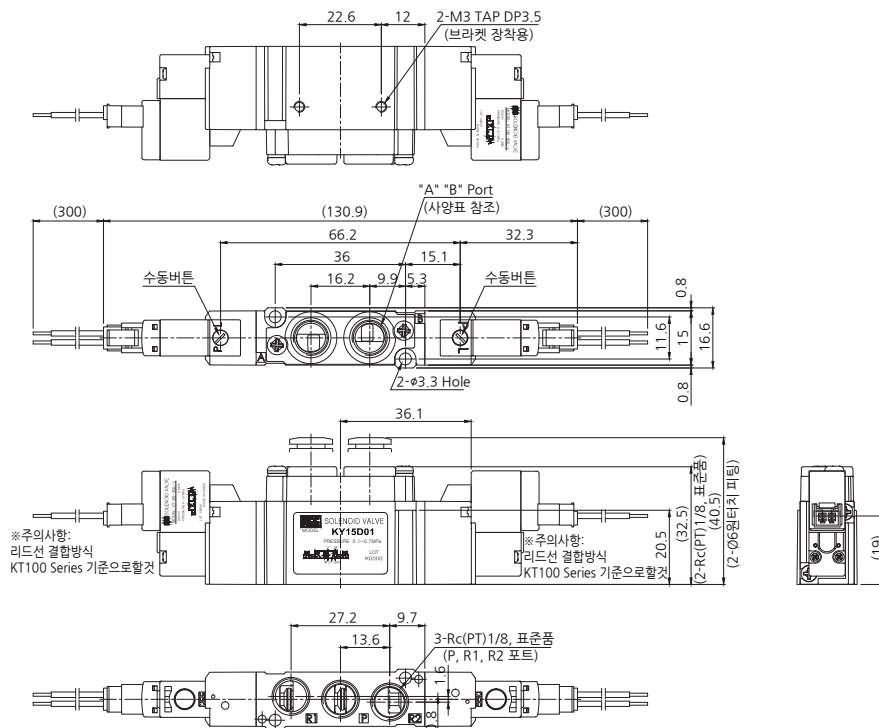
연수(n)	2	3	4	5	6	7	8	9	10	11	12	13	14	15
L1	30.5	41	51.5	62	72.5	83	93.5	104	114.5	125	135.5	146	156.5	167
L2	38.5	49	59.5	70	80.5	91	101.5	112	122.5	133	143.5	154	164.5	175

외형치수도 / KY15(직접 배관형)

Single (KY15S01) - 플러그 콘넥터



Double (KY15D01) - 플러그 콘넥터



공압
솔레노이드
밸브

공통
주의 사항

KT100
KMF0100

KY

KS105
KMF0500

KS210
KMF1000

KS320
KMF2000

KS530
KMF3000

KS640
KMF4000

KS524

KS534

KS328

KS760

KS341
KMF2341

KS342
KMF2342

KPS542

KCAS

KJAS

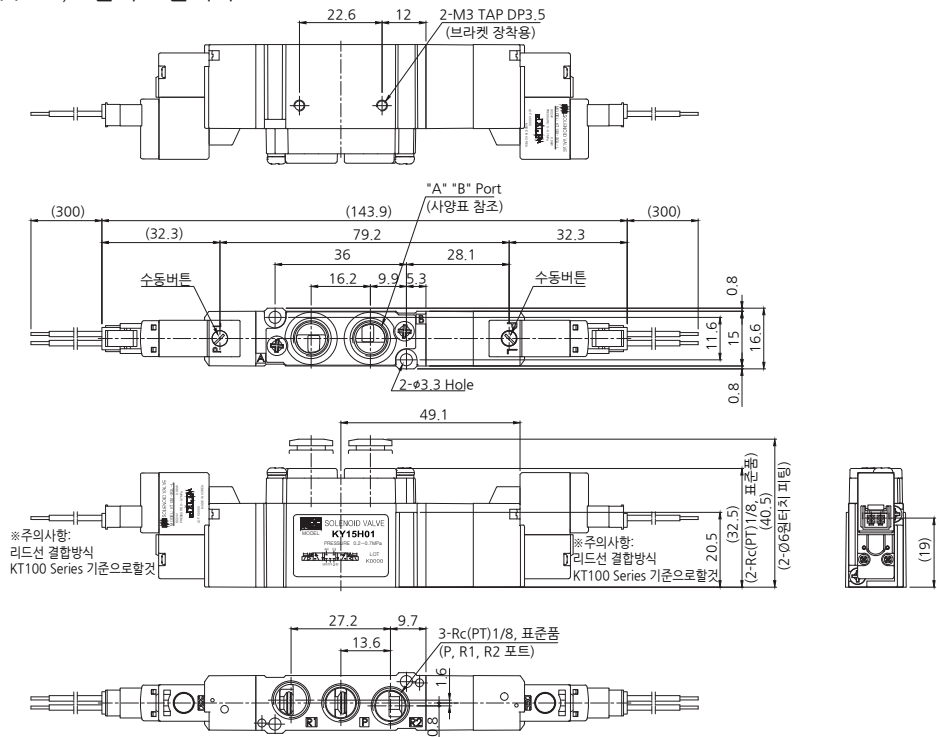
KST

KS3135

KS4000

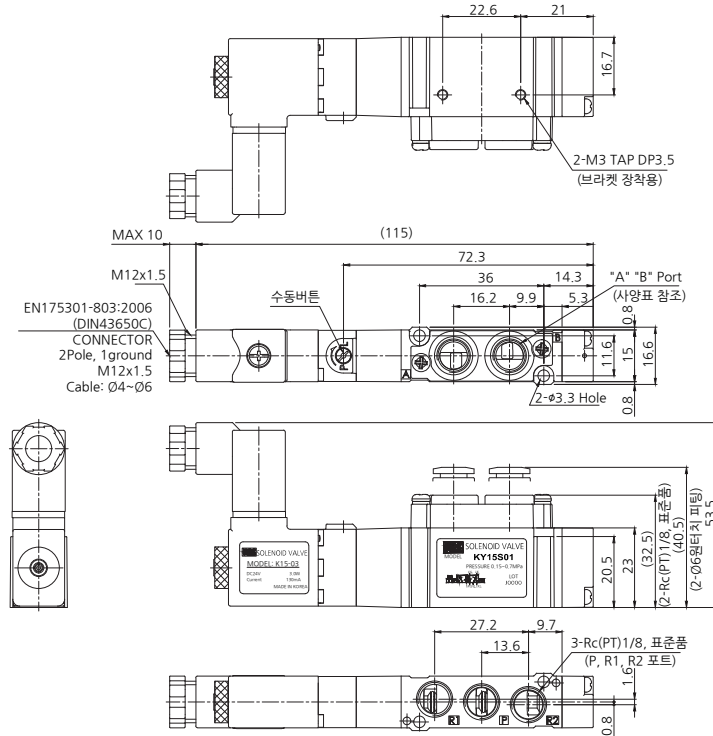
외형치수도 / KY15(직접 배관형)

3위치 (KY15H/I/J01) - 플러그 콘넥터

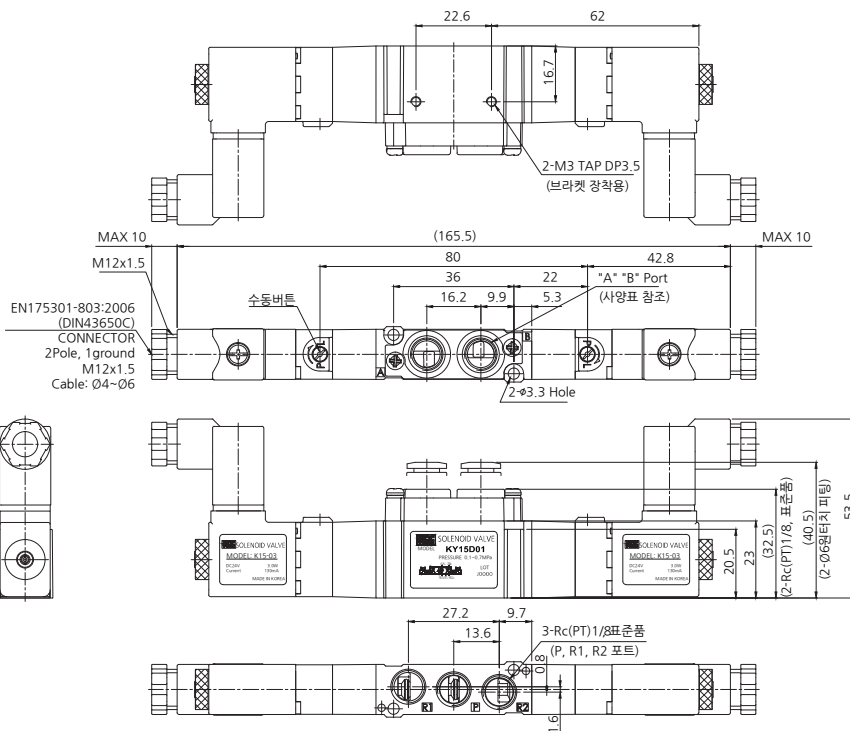


외형치수도 / KY15(직접 배관형)

Single (KY15S01) - DIN 콘넥터



Double (KY15D01) - DIN 콘넥터



공압
솔레노이드
밸브

공통
주의 사항

KT100
KMF0100

KY

KS105
KMF0500

KS210
KMF1000

KS320
KMF2000

KS530
KMF3000

KS640
KMF4000

KS524

KS534

KS328

KS760

KS341
KMF2341

KS342
KMF2342

KPS542

KCAS

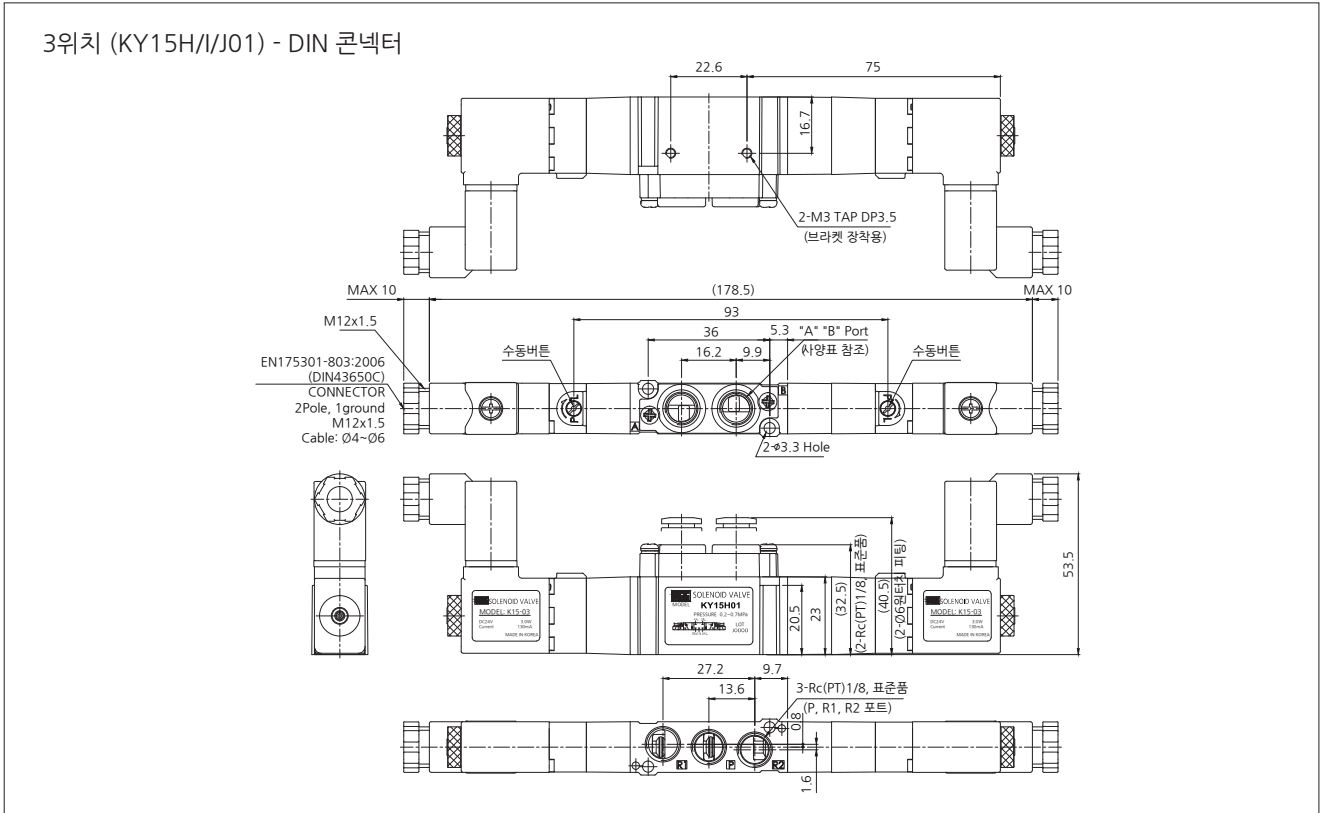
KJAS

KST

KS3135

KS4000

외형치수도 / KY15(직접 배관형)



Option 부속품 / KY15(직접 배관형)

사이드 브라켓 부착시(KY15-F2)

포트블럭(싱글 타입만 적용)

KY 15 - PB - -

① ② ③ ④

① 관접속형식	② 시리즈	③ 관접속구경	④ 형상
무기호 Rc(PT) (표준) G G(PF)	15 KY15 시리즈	무기호 1/8 C6 Ø6 원터치피팅	무기호 OC
			표준품 (Port:2ea) NO_NC형 (Port:1ea)

※ 원터치 피팅형도 무기호 입니다. ※ 형상은 그림과 다를수 있습니다.

형식기호

KYMF 15 01 - 05

① ② ③ ④

① 관접속형식

무기호	Rc(PT) (표준)
G	G(PF)
C6	Ø6 원터치피팅

② 시리즈

15	KY15 시리즈
----	----------

③ 배관 방식

01	직접 배관형
----	--------

④ 연수

02	2연
03	3연
.	.
15	15연

※매니폴드를 주문할 경우에는 취부볼트 및 포트 플러그가 부속됩니다.
 ※직접배관형의 매니폴드를 주문할 경우에는 연수에 비례하여 밸브 부착나사, 가스켓이 부속됩니다.
 ※베이스배관형의 매니폴드를 주문할 경우에는 밸브 부착나사, 가스켓은 부속되지 않으므로 필요한 경우 별도로 주문해 주십시오.
 ※매니폴드 15연 이상은 주문 생산품입니다.

외형치수도 / KY15(직접 배관형, 매니폴드)

플러그 콘넥터

기본(무기호): Rc(PT) 1/4 (A, B 표준품)
C6: Ø6 원터치 피팅

※주의사항: 라디언 결합 방식 KIT100 Series 기준으로 할 것

매니폴드 취부 세트

Model : KYMF1501-SE

몸체 가스켓

Model : KY1501-BG

블랭킹 플레이트

Model : KY15-BP

※실물 형상과 다를 수 있습니다.

연수(n)	2	3	4	5	6	7	8	9	10	11	12	13	14	15
L1	40	56	72	88	104	120	136	152	168	184	200	216	232	248
L2	60	76	92	108	124	140	156	172	188	204	220	236	252	268

공업 솔레노이드 밸브

공통 주의 사항

KT100
KMF0100

KY

KS105
KMF0500

KS210
KMF1000

KS320
KMF2000

KS530
KMF3000

KS640
KMF4000

KS524

KS534

KS328

KS760

KS341
KMF2341

KS342
KMF2342

KPS542

KCAS

KJAS

KST

KS3135

KS4000

형식기호

KYMF 15 01 - 05

① ② ③ ④

① 관접속형식

무기호	Rc(PT) (표준)
G	G(PF)
C6	Ø6 워터치피팅

② 시리즈

15	KY15 시리즈
----	----------

④ 연수

02	2연
03	3연
:	:
15	15연

③ 배관 방식

01	직접 배관형
----	--------

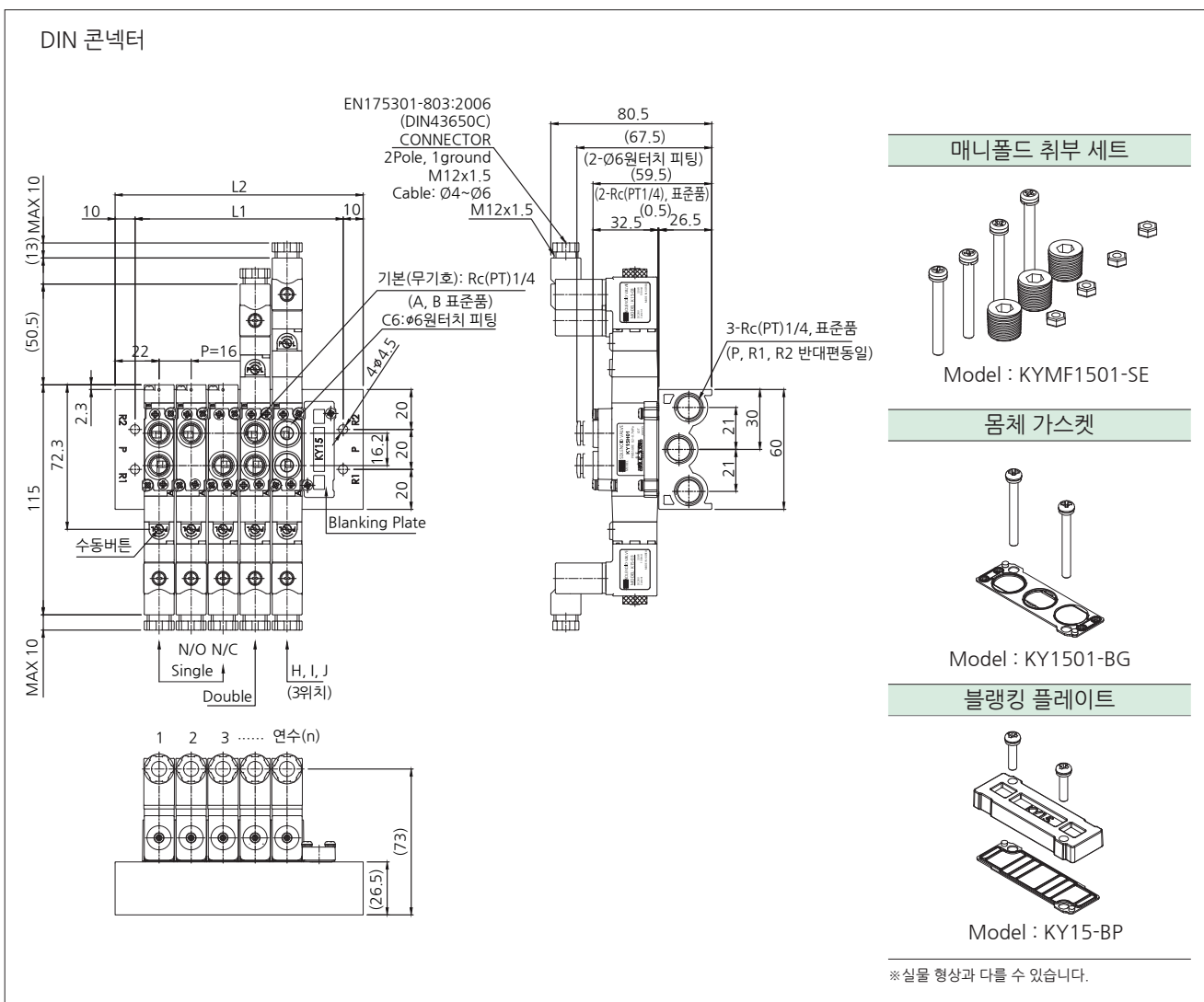
※ 매니폴드를 주문할 경우에는 취부볼트 및 포트 플러그가 부속됩니다.

※ 직접배관형의 매니폴드를 주문할 경우에는 연수에 비례하여 밸브 부착나사, 가스켓이 부속됩니다.

※ 배이스배관형의 매니폴드를 주문할 경우에는 밸브 부착나사, 가스켓은 부속되지 않으므로 필요한 경우 별도로 주문해 주십시오.

※ 매니폴드 15연 이상은 주문 생산품입니다.

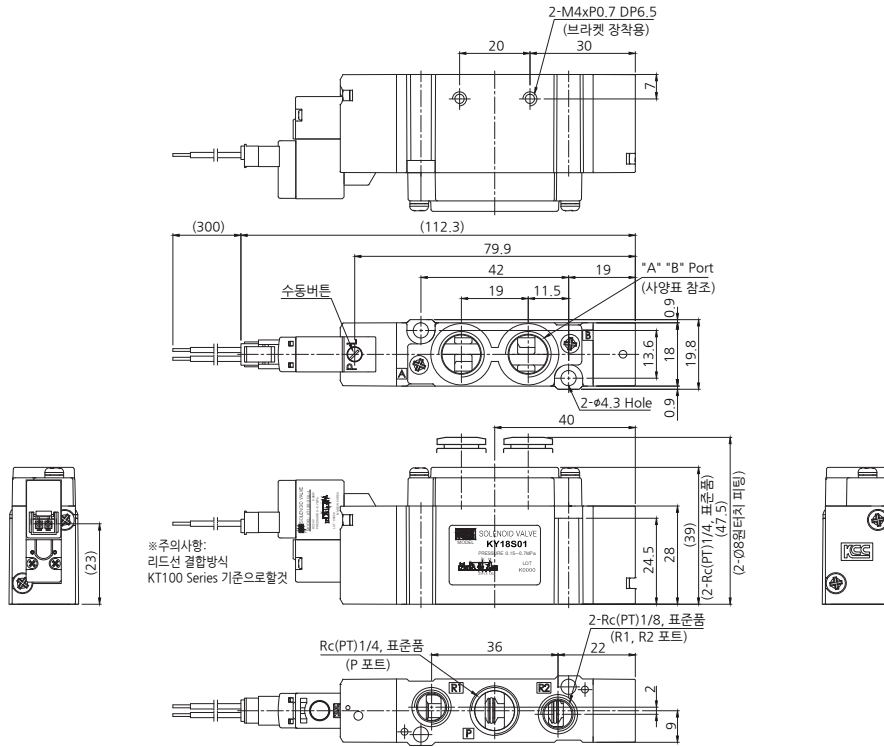
외형치수도 / KY15(직접 배관형, 매니폴드)



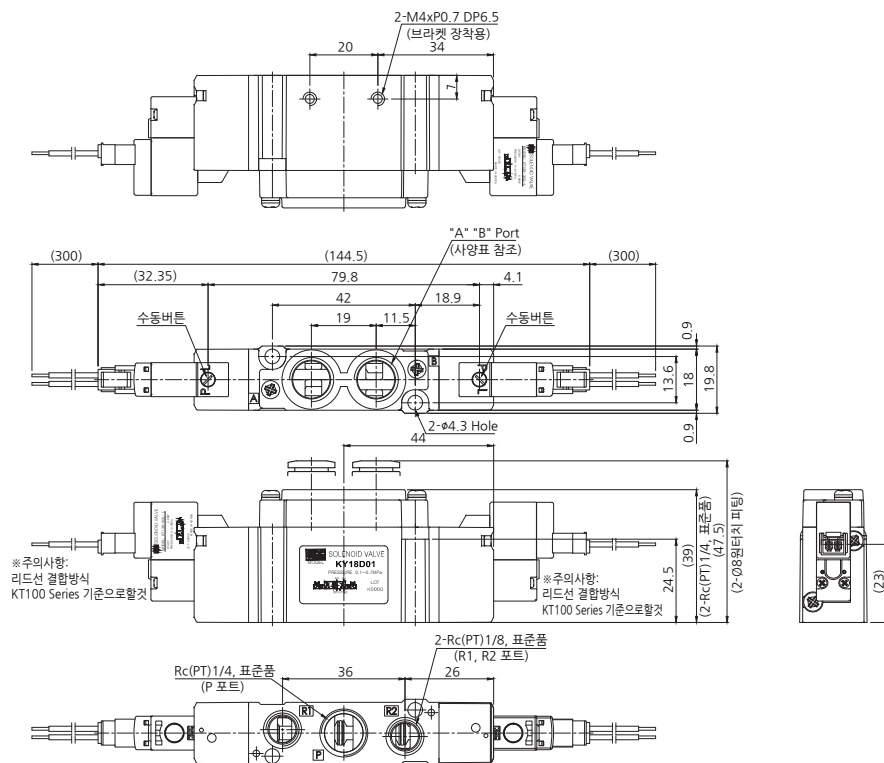
연수(n)	2	3	4	5	6	7	8	9	10	11	12	13	14	15
L1	40	56	72	88	104	120	136	152	168	184	200	216	232	248
L2	60	76	92	108	124	140	156	172	188	204	220	236	252	268

외형치수도 / KY18(직접 배관형)

Single (KY18S01) - 플러그 콘넥터



Double (KY18D01) - 플러그 콘넥터



공업
솔레노이드
밸브

공통
주의 사항

KT100
KMF0100

KY

KS105
KMF0500

KS210
KMF1000

KS320
KMF2000

KS530
KMF3000

KS640
KMF4000

KS524

KS534

KS328

KS760

KS341
KMF2341

KS342
KMF2342

KPS542

KCAS

KJAS

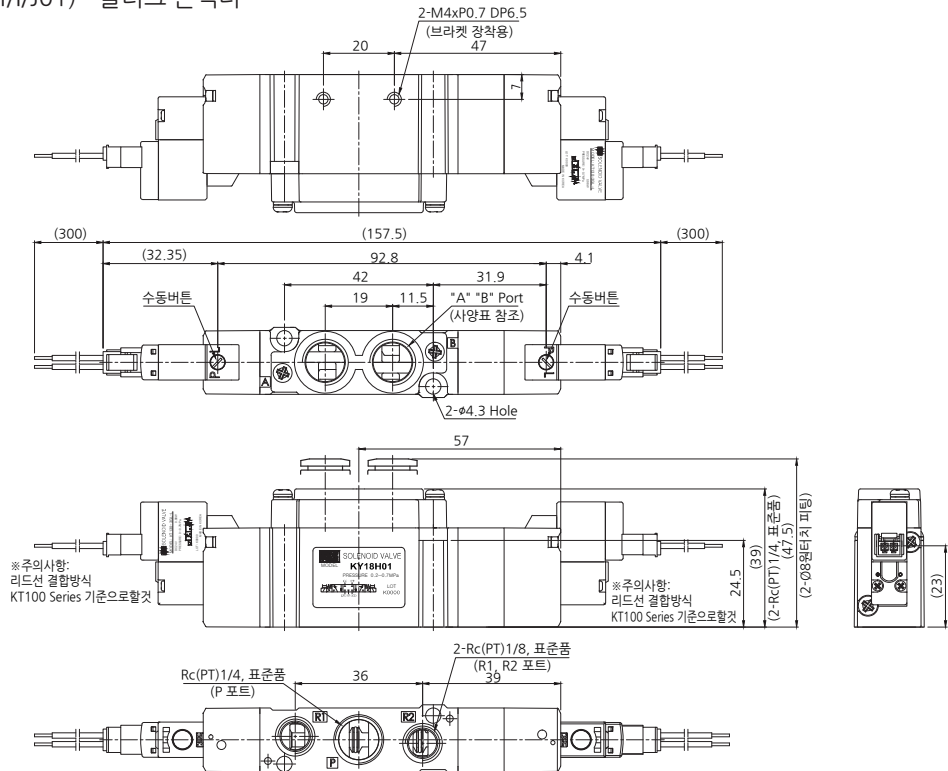
KST

KS3135

KS4000

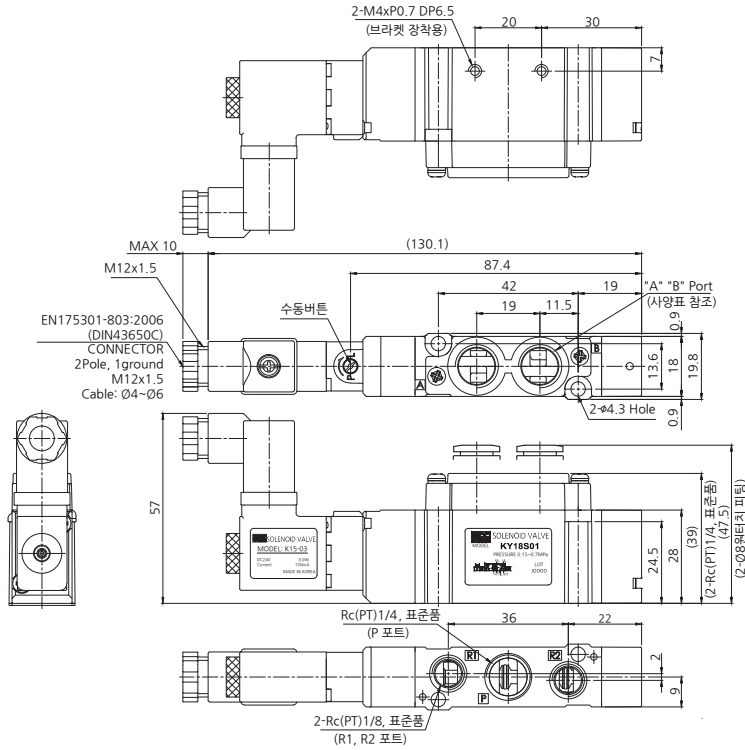
외형치수도 / KY18(직접 배관형)

3위치 (KY18H/I/J01) - 플러그 콘넥터

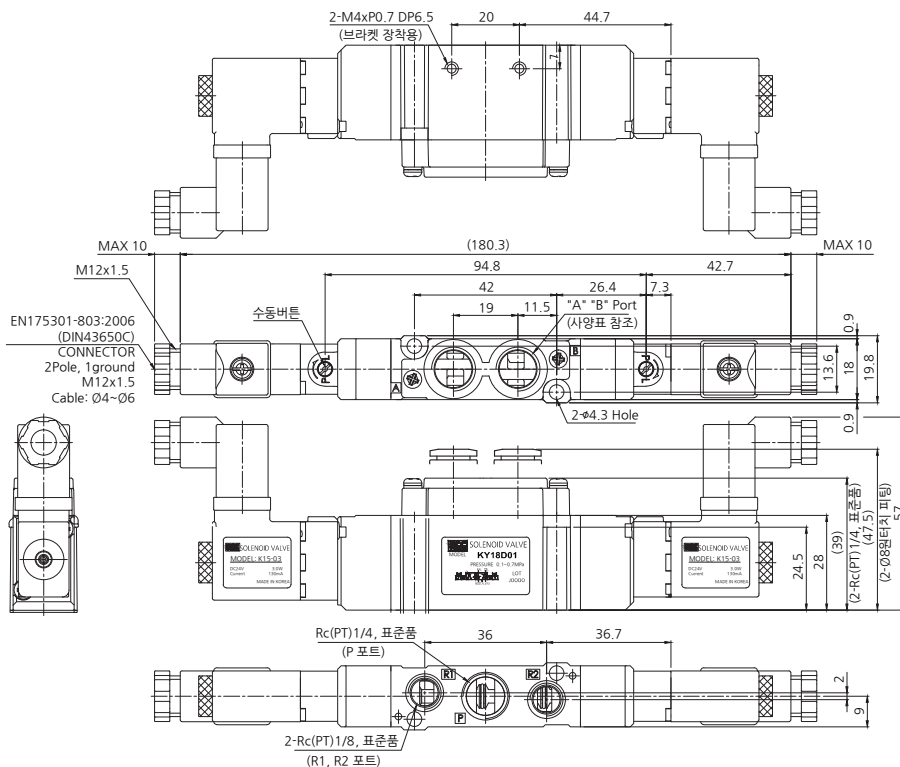


외형치수도 / KY18(직접 배관형)

Single (KY18S01) - DIN 콘넥터



Double (KY18D01) - DIN 콘넥터



공업
솔레노이드
밸브

공통
주의 사항

KT100
KMF0100

KY

KS105
KMF0500

KS210
KMF1000

KS320
KMF2000

KS530
KMF3000

KS640
KMF4000

KS524

KS534

KS328

KS760

KS341
KMF2341

KS342
KMF2342

KPS542

KCAS

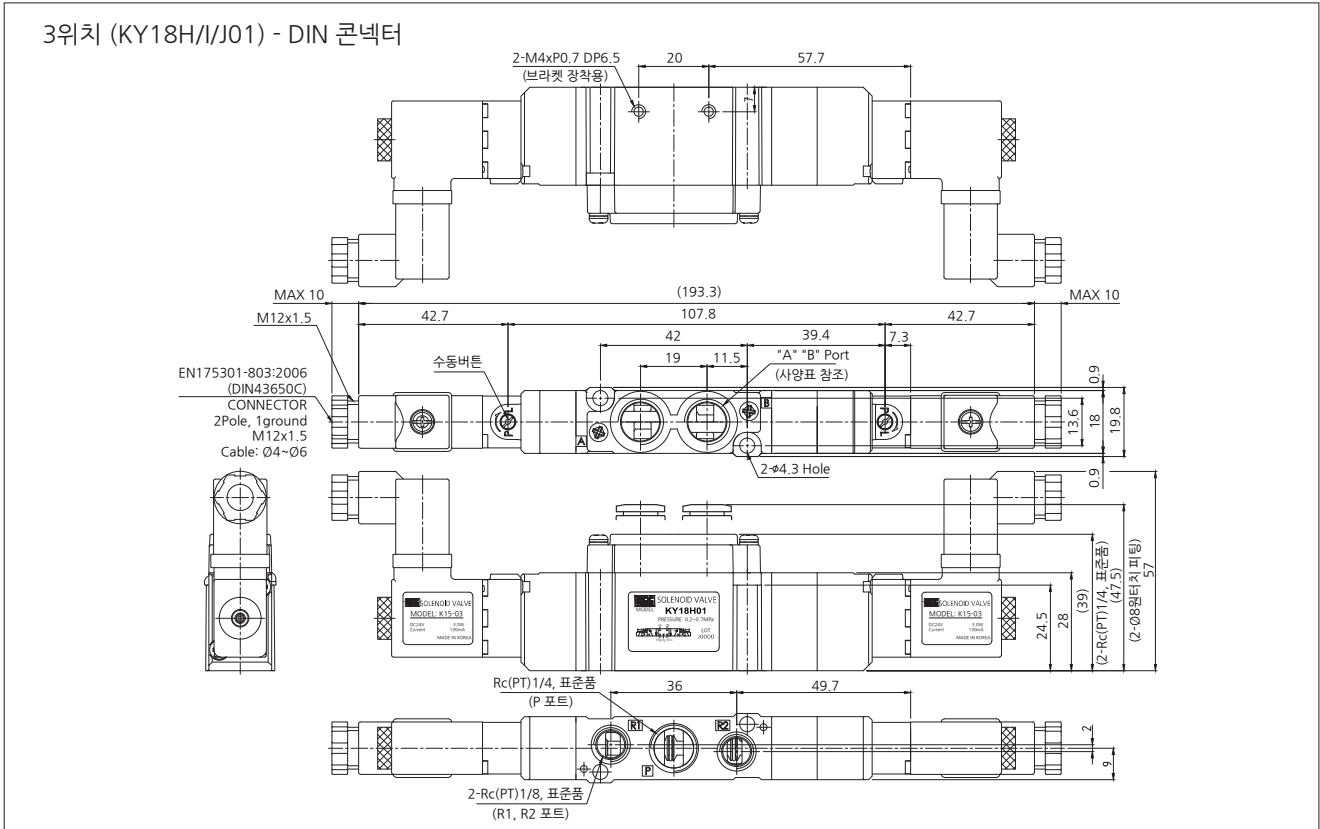
KJAS

KST

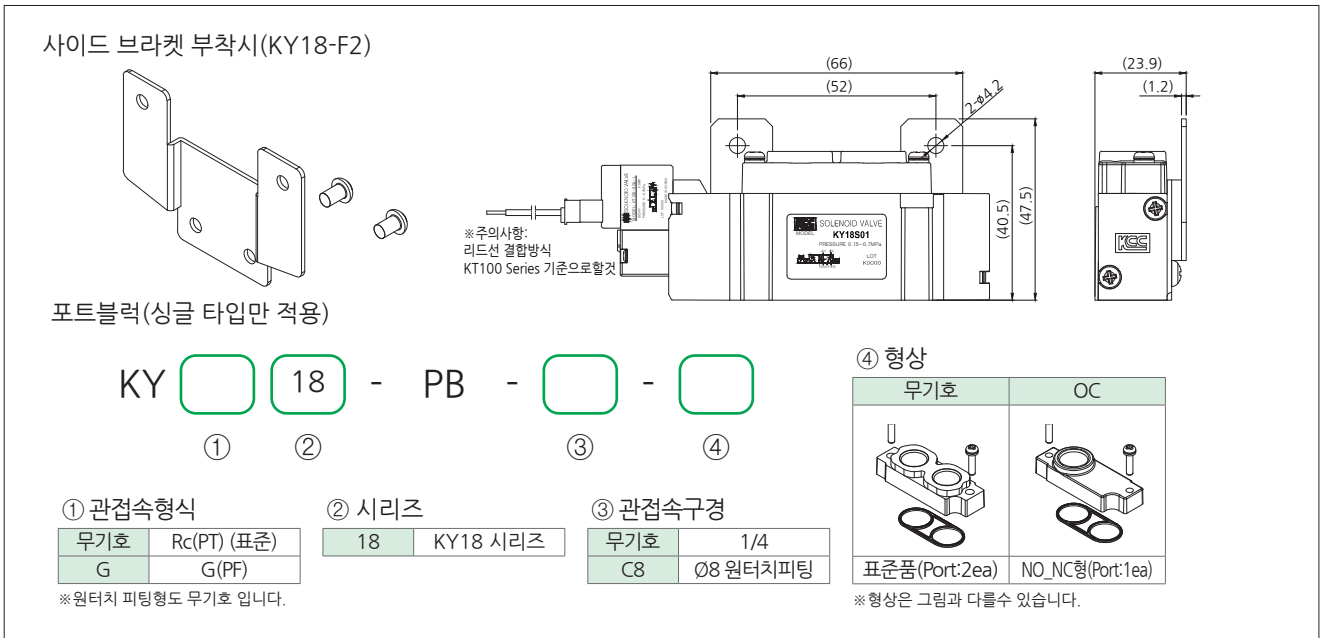
KS3135

KS4000

외형치수도 / KY18(직접 배관형)



Option 부속품 / KY18(직접 배관형)



형식기호

KYMF 18 01 - 05
 ① ② ③ ④

① 관접속형식

무기호	Rc(PT) (표준)
G	G(PF)
C8	Ø8 원터치피팅

② 시리즈

18	KY18 시리즈
----	----------

③ 배관 방식

01	직접 배관형
----	--------

④ 연수

02	2연
03	3연
:	:
15	15연

※매니폴드를 주문할 경우에는 취부볼트 및 포트 플러그가 부속됩니다.
 ※직접배관형의 매니폴드를 주문할 경우에는 연수에 비례하여 밸브 부착나사, 가스켓이 부속됩니다.
 ※베이스배관형의 매니폴드를 주문할 경우에는 밸브 부착나사, 가스켓은 부속되지 않으므로 필요한 경우 별도로 주문해 주십시오.
 ※매니폴드 15연 이상은 주문 생상품입니다.

외형치수도 / KY18(직접 배관형, 매니폴드)

플러그 콘넥터

기본(무기호): Rc(PT)1/4 (표준품)
 C8: Ø8원터치 피팅

매니폴드 취부 세트

Model : KYMF1801-SE

몸체 가스켓

Model : KY1801-BG

블랭킹 플레이트

Model : KY18-BP

※실물 형상과 다를 수 있습니다.

※주의사항: 리드선 결합방식 KT100 Series 기준으로할것

공압 솔레노이드 밸브
공통 주의 사항
KT100 KMF0100
KY
KS105 KMF0500
KS210 KMF1000
KS320 KMF2000
KS530 KMF3000
KS640 KMF4000
KS524
KS534
KS328
KS760
KS341 KMF2341
KS342 KMF2342
KPS542
KCAS
KJAS
KST
KS3135
KS4000

연수(n)	2	3	4	5	6	7	8	9	10	11	12	13	14	15
L1	46	65	84	103	122	141	160	179	198	217	236	255	274	293
L2	55	74	93	112	131	150	169	188	207	226	245	264	283	302

형식기호

KYMF 18 01 - 05
 ① ② ③ ④

① 관접속형식

무기호	Rc(PT) (표준)
G	G(PF)
C8	Ø8 원터치피팅

② 시리즈

18	KY18 시리즈
----	----------

③ 배관 방식

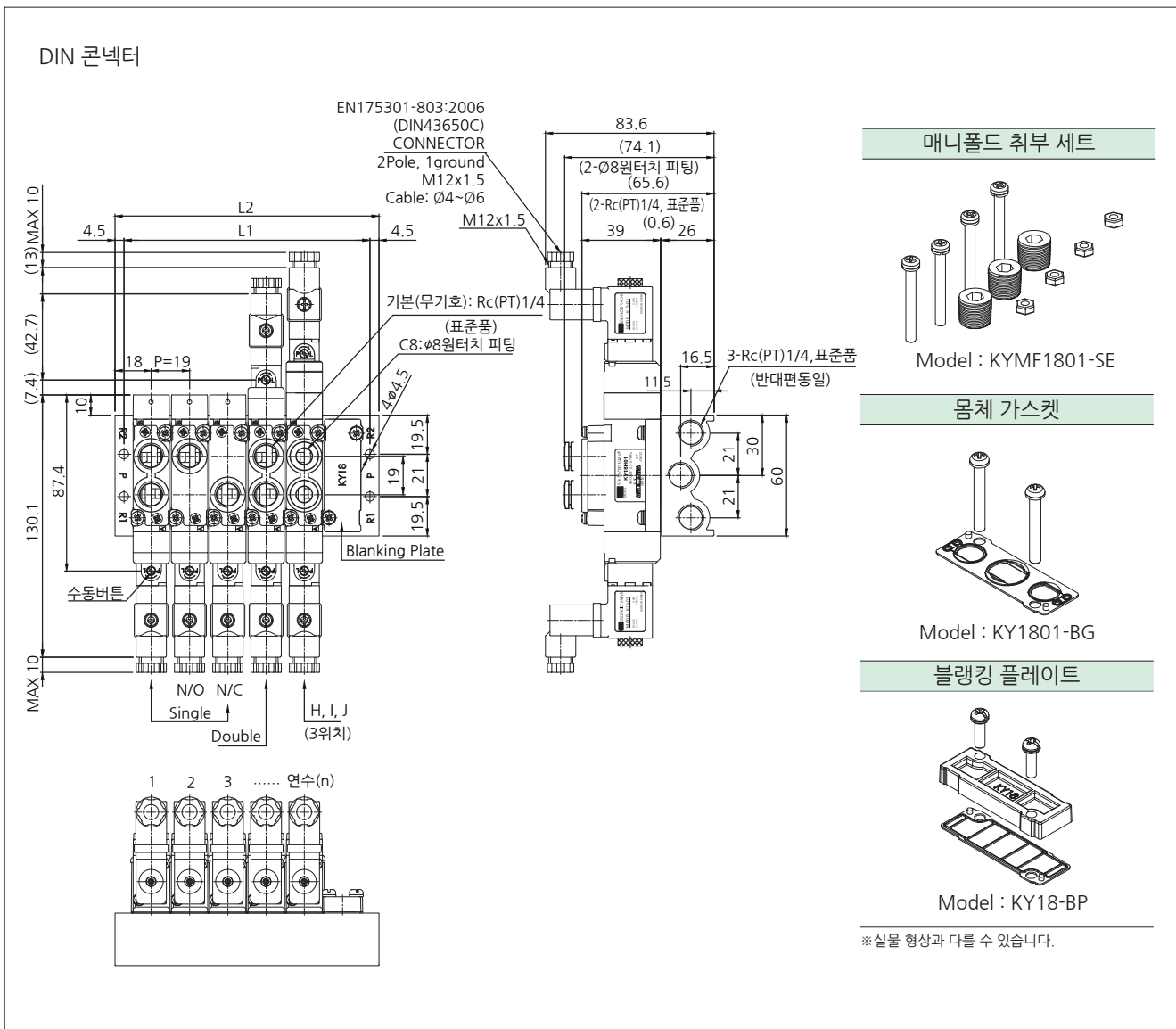
01	직접 배관형
----	--------

④ 연수

02	2연
03	3연
:	:
15	15연

※ 매니폴드를 주문할 경우에는 취부볼트 및 포트 플러그가 부속됩니다.
 ※ 직접배관형의 매니폴드를 주문할 경우에는 연수에 비례하여 밸브 부착나사, 가스켓이 부속됩니다.
 ※ 배이스배관형의 매니폴드를 주문할 경우에는 밸브 부착나사, 가스켓은 부속되지 않으므로 필요한 경우 별도로 주문해 주십시오.
 ※ 매니폴드 15연 이상은 주문 생산품입니다.

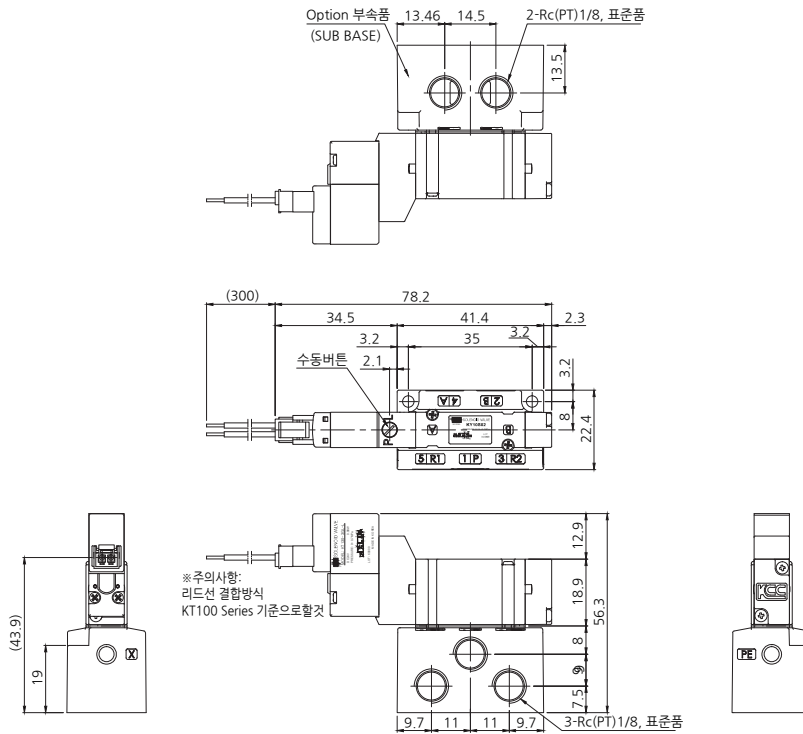
외형치수도 / KY18(직접 배관형, 매니폴드)



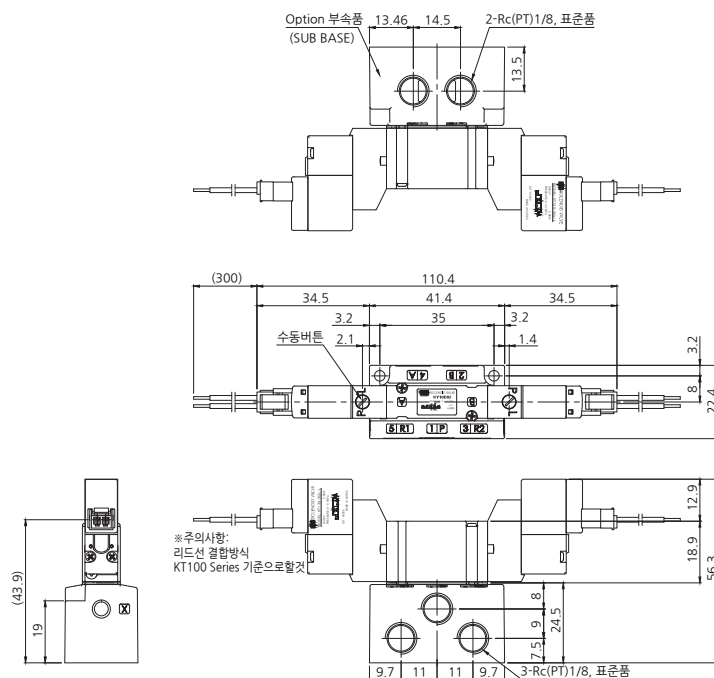
연수(n)	2	3	4	5	6	7	8	9	10	11	12	13	14	15
L1	46	65	84	103	122	141	160	179	198	217	236	255	274	293
L2	55	74	93	112	131	150	169	188	207	226	245	264	283	302

외형치수도 / KY10(베이스 배관형)

Single (KY10S02) - 플러그 콘넥터



Double (KY10D02) - 플러그 콘넥터



공업
솔레노이드
밸브

공통
주의 사항

KT100
KMF0100

KY

KS105
KMF0500

KS210
KMF1000

KS320
KMF2000

KS530
KMF3000

KS640
KMF4000

KS524

KS534

KS328

KS760

KS341
KMF2341

KS342
KMF2342

KPS542

KCAS

KJAS

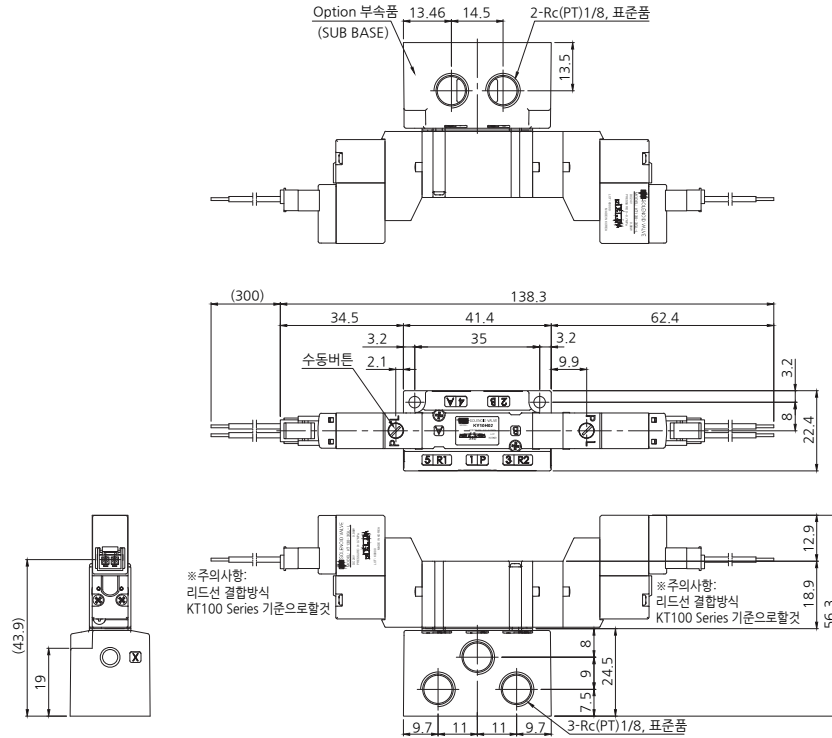
KST

KS3135

KS4000

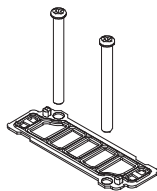
외형치수도 / KY10(베이스 배관형)

3위치 표준품(KY10H//J02) - 플러그 콘넥터



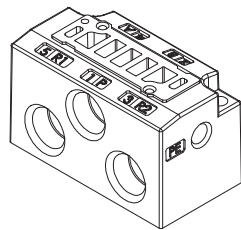
Option 부속품 / KY10(베이스 배관형)

몸체 가스켓



Model : KY1002-BG

KY10용(베이스배관) 서브 베이스



KY 10 - SB -

①

②

③

① 관접속형식

② 시리즈

③ 관접속구경

무기호	Rc(PT) (표준)
G	G(PF)

10	KY10 시리즈
----	----------

01	1/8
----	-----

※취부볼트, 밸브 가스켓등은 부속되지 않습니다.

형식기호 / KY10(베이스 배관형, 매니폴드)

KYMF 10 02 - 05
 ① ② ③ ④

① 관접속형식

무기호	Rc(PT) (표준)
G	G(PF)
C4	Ø4 원터치 피팅

② 시리즈

10	KY10 시리즈
----	----------

③ 배관 방식

02	베이스 배관형
----	---------

④ 연수

02	2연
03	3연
:	:
15	15연

※매니폴드를 주문할 경우에는 취부볼트 및 포트 플러그가 부속됩니다.
 ※직접배관형의 매니폴드를 주문할 경우에는 연수에 비례하여 밸브 부착나사, 가스켓이 부속됩니다.
 ※베이스배관형의 매니폴드를 주문할 경우에는 밸브 부착나사, 가스켓은 부속되지 않으므로 필요한 경우 별도로 주문해 주십시오.
 ※매니폴드 15연 이상은 주문 생산품입니다.

외형치수도 / KY10(베이스 배관형, 매니폴드)

플러그 콘넥터

※주의사항:
리드선 결합방식
KT100 Series 기준으로 할것

매니폴드 취부 세트

Model : KYMF1002-SE

몸체 가스켓

Model : KY1002-BG

블랭킹 플레이트

Model : KY10-BP

※실물 형상과 다를 수 있습니다.

연수(n)	2	3	4	5	6	7	8	9	10	11	12	13	14	15
L1	30.5	41	51.5	62	72.5	83	93.5	104	114.5	125	135.5	146	156.5	167
L2	38.5	49	59.5	70	80.5	91	101.5	112	122.5	133	143.5	154	164.5	175

공업
솔레노이드
밸브

공통
주의 사항

KT100
KMF0100

KY

KS105
KMF0500

KS210
KMF1000

KS320
KMF2000

KS530
KMF3000

KS640
KMF4000

KS524

KS534

KS328

KS760

KS341
KMF2341

KS342
KMF2342

KPS542

KCAS

KJAS

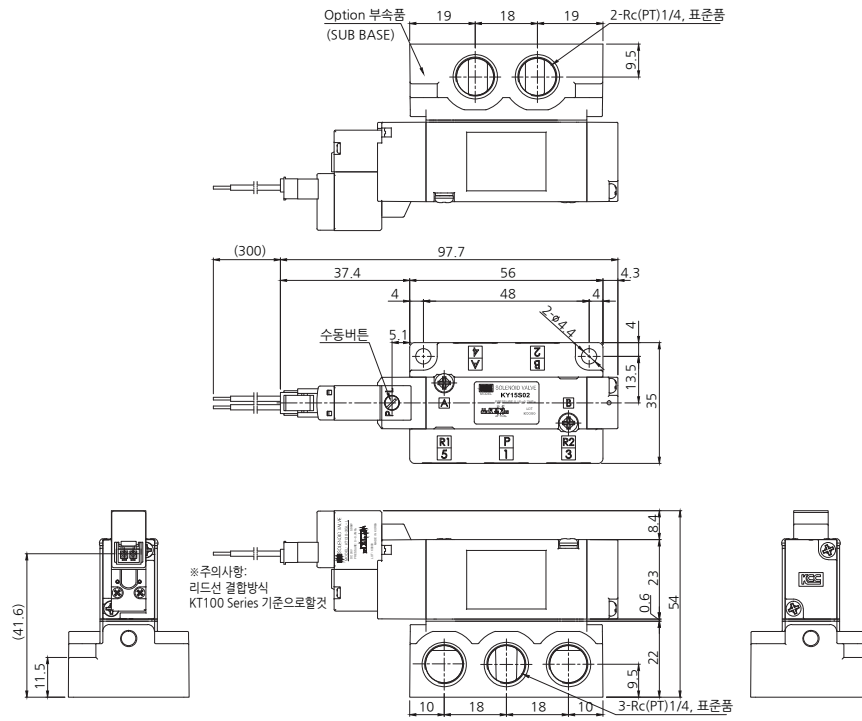
KST

KS3135

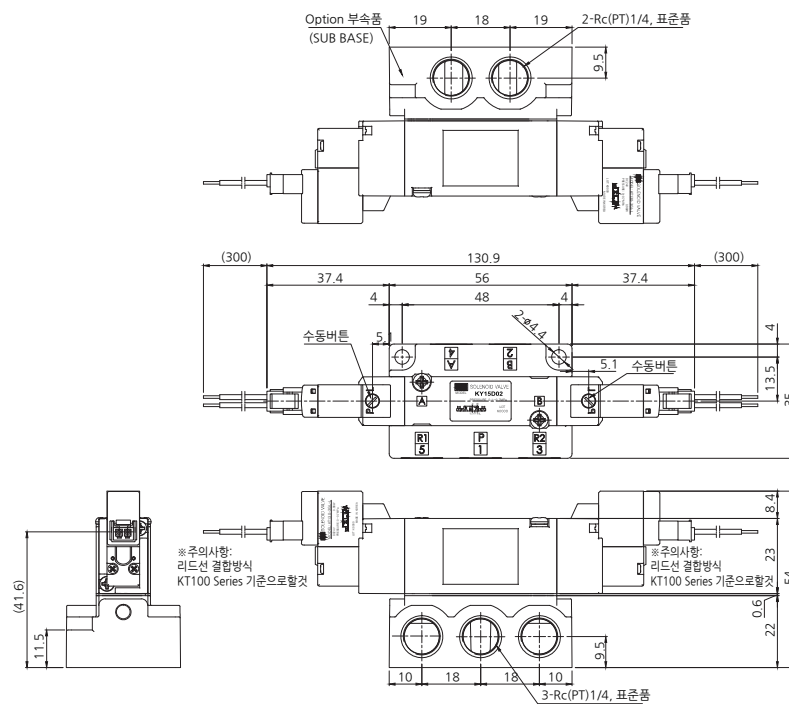
KS4000

외형치수도 / KY15(베이스 배관형)

Single (KY15S02) - 플러그 콘넥터

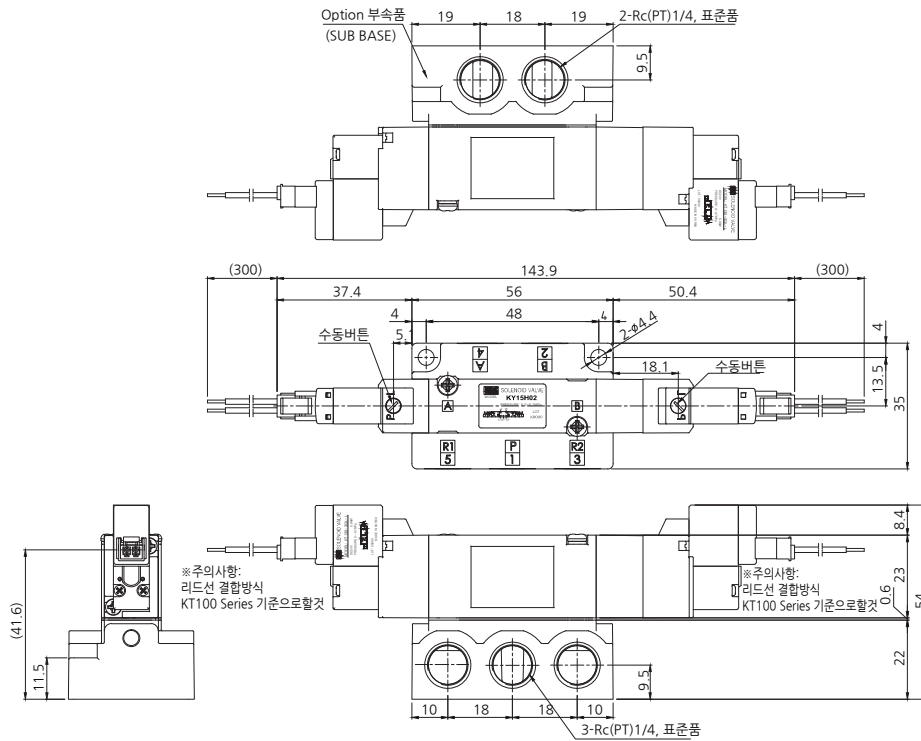


Double (KY15D02) - 플러그 콘넥터



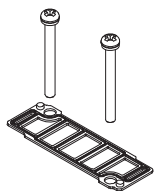
외형치수도 / KY15(베이스 배관형)

3위치 (KY15H/I/J02) - 플러그 콘넥터



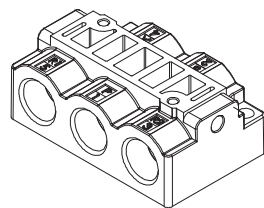
Option 부속품 / KY15(베이스 배관형)

몸체 가스켓



Model : KY1502-BG

KY15용(베이스배관) 서브 베이스



KY 15 - SB -

① ② ③

① 관접속형식	② 시리즈	③ 관접속구경
무기호 G	Rc(PT) (표준) 15 KY15 시리즈	02 1/4

※ 취부볼트, 밸브 가스켓등은 부속되지 않습니다.

공업
솔레노이드
밸브

공통
주의 사항

KT100
KMF0100

KY

KS105
KMF0500

KS210
KMF1000

KS320
KMF2000

KS530
KMF3000

KS640
KMF4000

KS524

KS534

KS328

KS760

KS341
KMF2341

KS342
KMF2342

KPS542

KCAS

KJAS

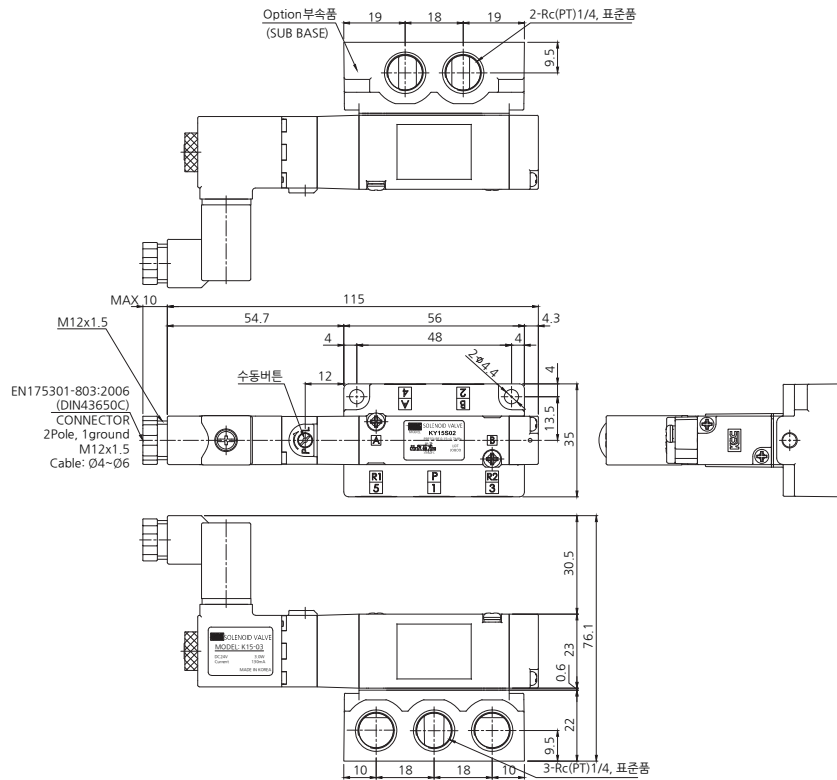
KST

KS3135

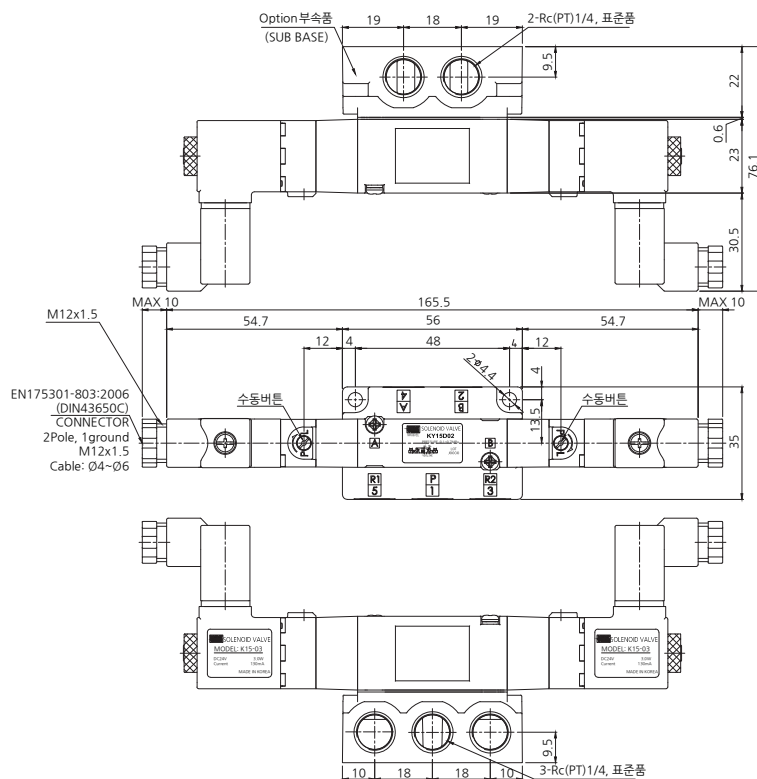
KS4000

외형치수도 / KY15(베이스 배관형)

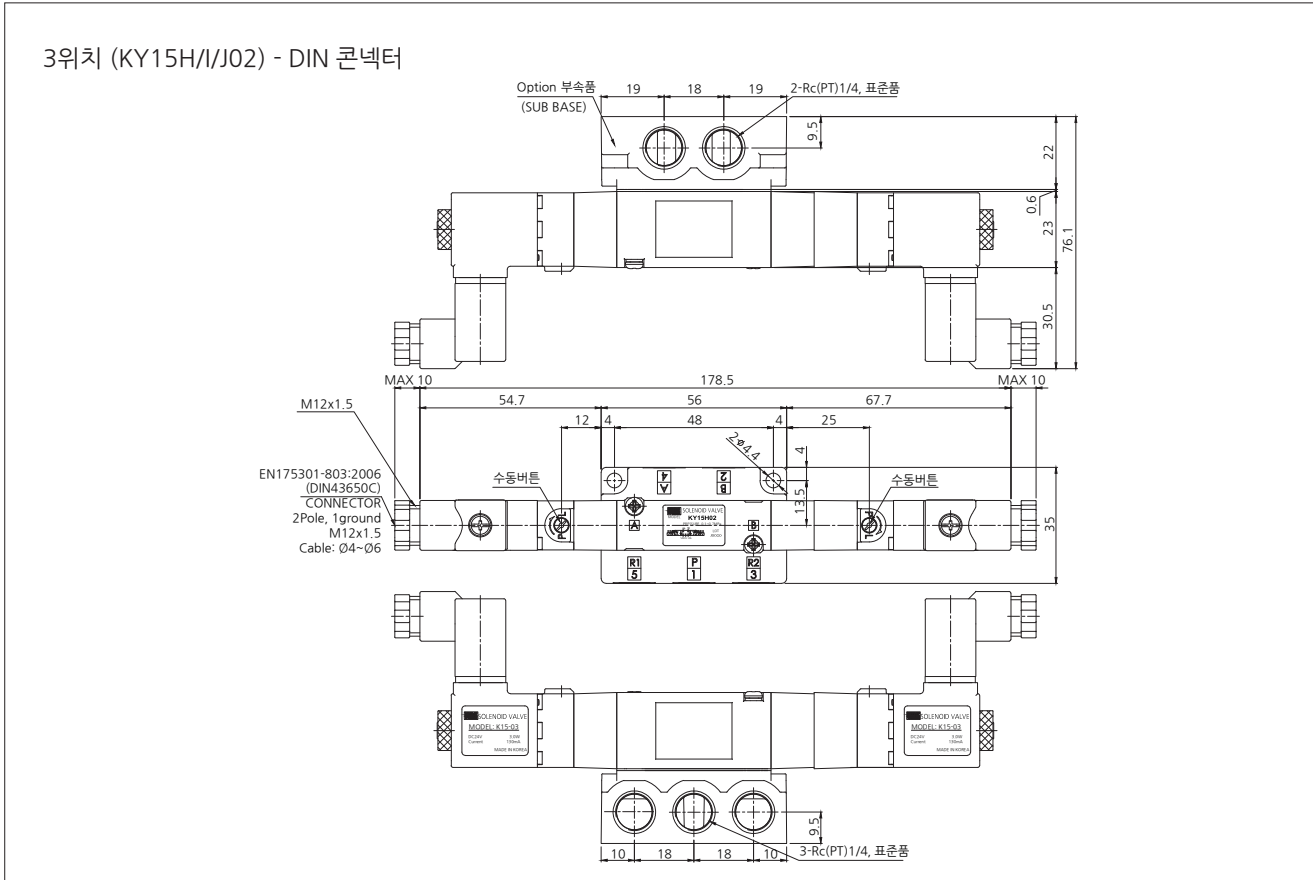
Single (KY15S02) - DIN 콘넥터



Double (KY15D02) - DIN 콘넥터



외형치수도 / KY15(베이스 배관형)



공업
솔레노이드
밸브

공통
주의 사항

KT100
KMF0100

KY

KS105
KMF0500

KS210
KMF1000

KS320
KMF2000

KS530
KMF3000

KS640
KMF4000

KS524

KS534

KS328

KS760

KS341
KMF2341

KS342
KMF2342

KPS542

KCAS

KJAS

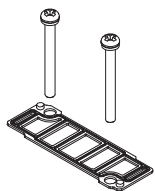
KST

KS3135

KS4000

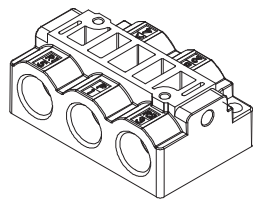
Option 부속품 / KY15(베이스 배관형)

몸체 가스켓



Model : KY1502-BG

KY15용(베이스배관) 서브 베이스



KY 15 - SB - 02

①

②

③

① 관접속형식

② 시리즈

③ 관접속구경

무기호	Rc(PT) (표준)
G	G(PF)

15	KY15 시리즈
----	----------

02	1/4
----	-----

※ 취부볼트, 밸브 가스켓등은 부속되지 않습니다.

형식기호

KYMF 15 02 - 05
 ① ② ③ ④

① 관접속형식

무기호	Rc(PT) (표준)
G	G(PF)
C6	Ø6 원터치 피팅

② 시리즈

15	KY15 시리즈
----	----------

③ 배관 방식

02	베이스 배관형
----	---------

④ 연수

02	2연
03	3연
:	:
15	15연

※매니폴드를 주문할 경우에는 취부볼트 및 포트 플러그가 부속됩니다.
 ※직접배관형의 매니폴드를 주문할 경우에는 연수에 비례하여 밸브 부착나사, 가스켓이 부속됩니다.
 ※베이스배관형의 매니폴드를 주문할 경우에는 밸브 부착나사, 가스켓은 부속되지 않으므로 필요한 경우 별도로 주문해 주십시오.
 ※매니폴드 15연 이상은 주문 생산품입니다.

외형치수도 / KY15(베이스 배관형, 매니폴드)

플러그 콘넥터

매니폴드 취부 세트

Model : KYMF1502-SE

몸체 가스켓

Model : KY1502-BG

블랭킹 플레이트

Model : KY15-BP

※실물 형상과 다를 수 있습니다.

연수(n)	2	3	4	5	6	7	8	9	10	11	12	13	14	15
L1	42	58	74	90	106	122	138	154	170	186	202	218	234	250
L2	52.5	68.5	84.5	100.5	116.5	132.5	148.5	164.5	180.5	196.5	212.5	228.5	244.5	260.5

형식기호

KYMF 15 02 - 05
 ① ② ③ ④

① 관접속형식

무기호	Rc(PT) (표준)
G	G(PF)
C6	Ø6 워터치 피팅

② 시리즈

15	KY15 시리즈
----	----------

③ 배관 방식

02	베이스 배관형
----	---------

④ 연수

02	2연
03	3연
:	:
15	15연

※매니폴드를 주문할 경우에는 취부볼트 및 포트 플러그가 부속됩니다.
 ※직접배관형의 매니폴드를 주문할 경우에는 연수에 비례하여 밸브 부착나사, 가스켓이 부속됩니다.
 ※베이스배관형의 매니폴드를 주문할 경우에는 밸브 부착나사, 가스켓은 부속되지 않으므로 필요한 경우 별도로 주문해 주십시오.
 ※매니폴드 15년 이상은 주문 생산품입니다.

외형치수도 / KY15(베이스 배관형, 매니폴드)

DIN 콘넥터

EN175301-803:2006 (DIN43650C) CONNECTOR 2Pole, 1ground M12x1.5 Cable: Ø4~Ø6

수동버튼

Blanking Plate

Double

H, I, J (3위치)

연수(n)

2xn Rc(PT)1/4 (A, B 표준품)

매니폴드 취부 세트

Model : KYMF1502-SE

몸체 가스켓

Model : KY1502-BG

블랭킹 플레이트

Model : KY15-BP

※실물 형상과 다를 수 있습니다.

연수(n)	2	3	4	5	6	7	8	9	10	11	12	13	14	15
L1	42	58	74	90	106	122	138	154	170	186	202	218	234	250
L2	52.5	68.5	84.5	100.5	116.5	132.5	148.5	164.5	180.5	196.5	212.5	228.5	244.5	260.5

공업 솔레노이드 밸브

공통 주의 사항

KT100
KMF0100

KY

KS105
KMF0500

KS210
KMF1000

KS320
KMF2000

KS530
KMF3000

KS640
KMF4000

KS524

KS534

KS328

KS760

KS341
KMF2341

KS342
KMF2342

KPS542

KCAS

KJAS

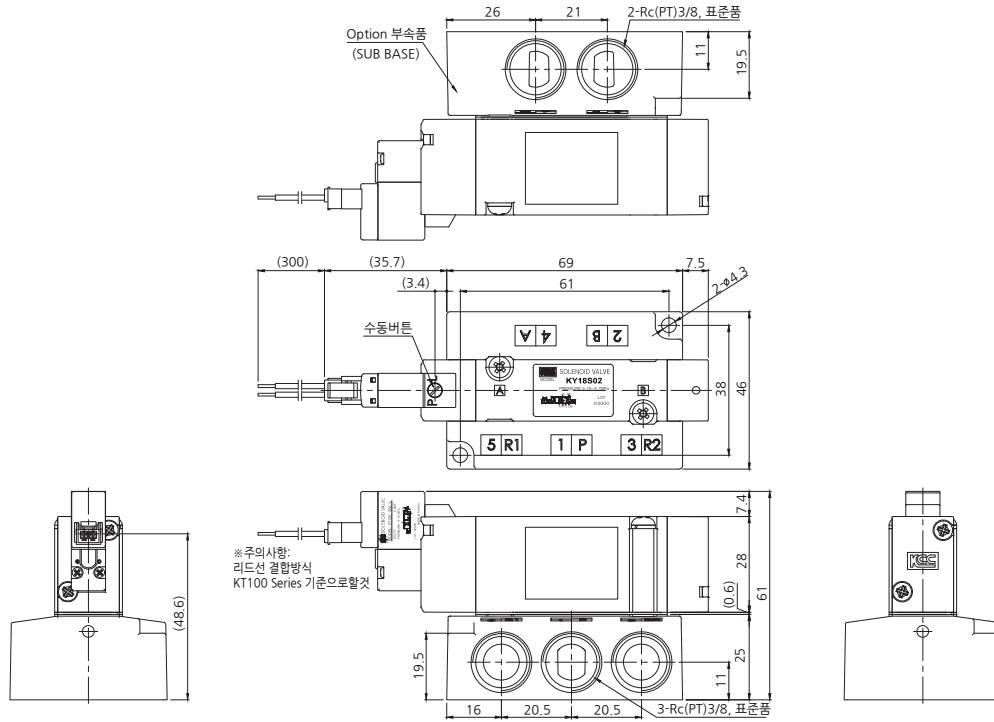
KST

KS3135

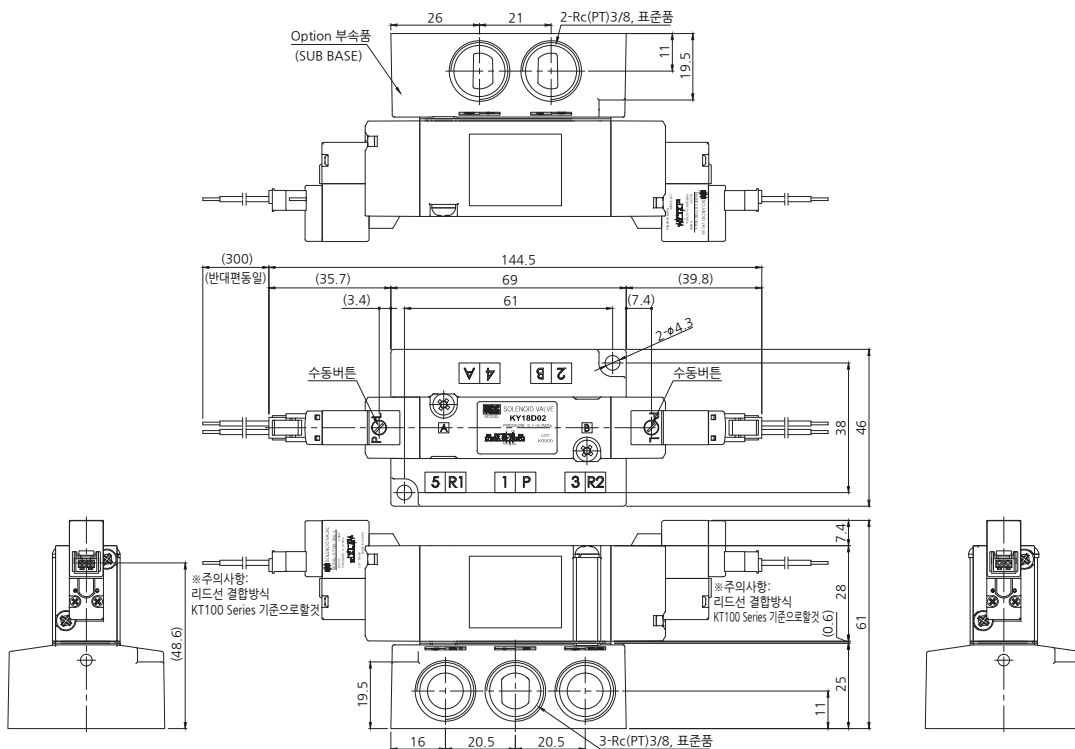
KS4000

외형치수도 / KY18(베이스 배관형)

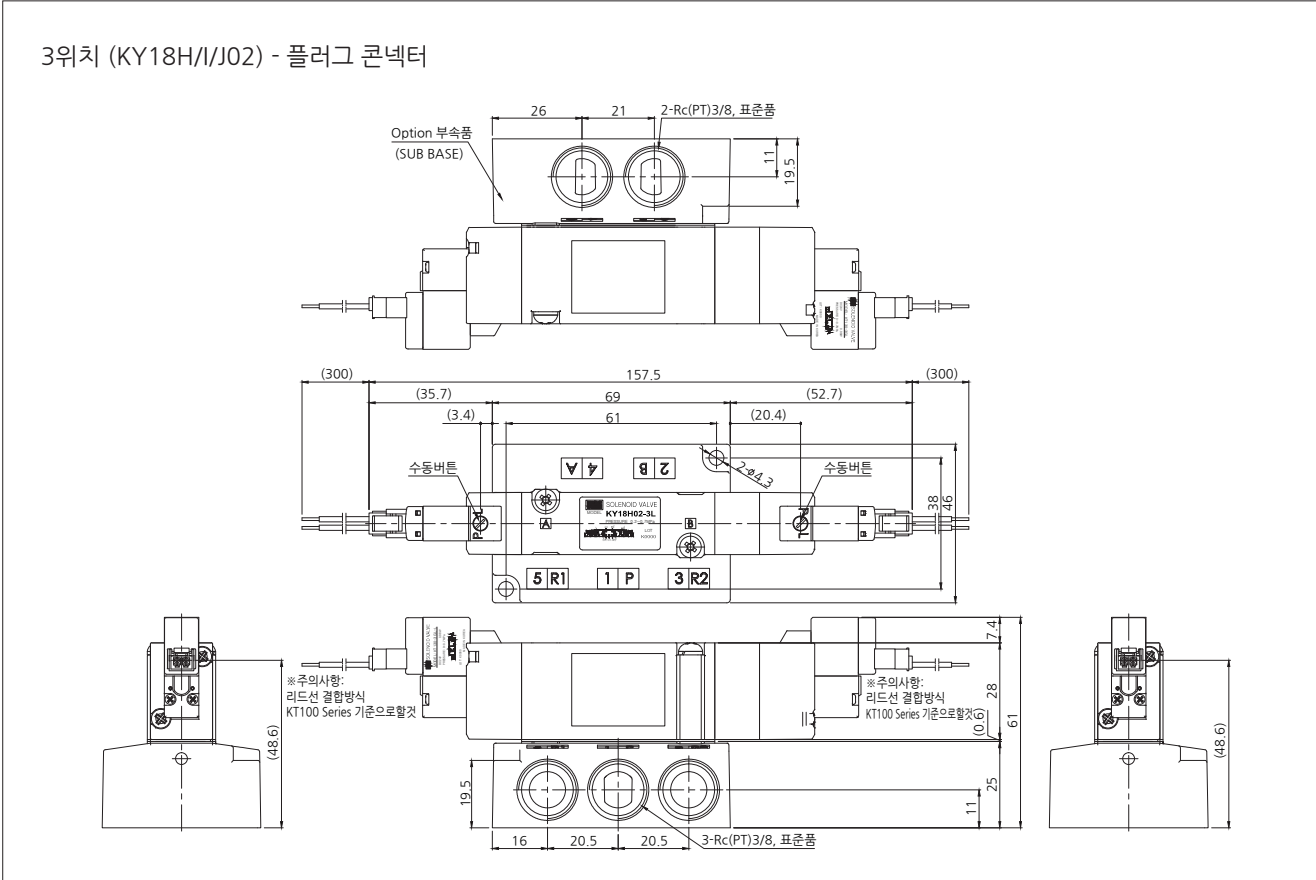
Single (KY18S02) - 플러그 콘넥터



Double (KY18D02) - 플러그 콘넥터

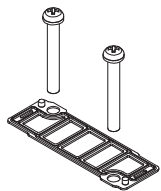


외형치수도 / KY18(베이스 배관형)



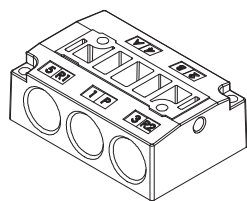
Option 부속품 / KY18(베이스 배관형)

몸체 가스켓



Model : KY1802-BG

KY18용(베이스배관) 서브 베이스



KY 18 - SB -

① ② ③

① 관접속형식 ② 시리즈 ③ 관접속구경

무기호	Rc(PT) (표준)	18	KY18 시리즈	02	1/4
G	G(PF)			03	3/8

※취부볼트, 밸브 가스켓등은 부속되지 않습니다.

공압
솔레노이드
밸브

공통
주의 사항

KT100
KMF0100

KY

KS105
KMF0500

KS210
KMF1000

KS320
KMF2000

KS530
KMF3000

KS640
KMF4000

KS524

KS534

KS328

KS760

KS341
KMF2341

KS342
KMF2342

KPS542

KCAS

KJAS

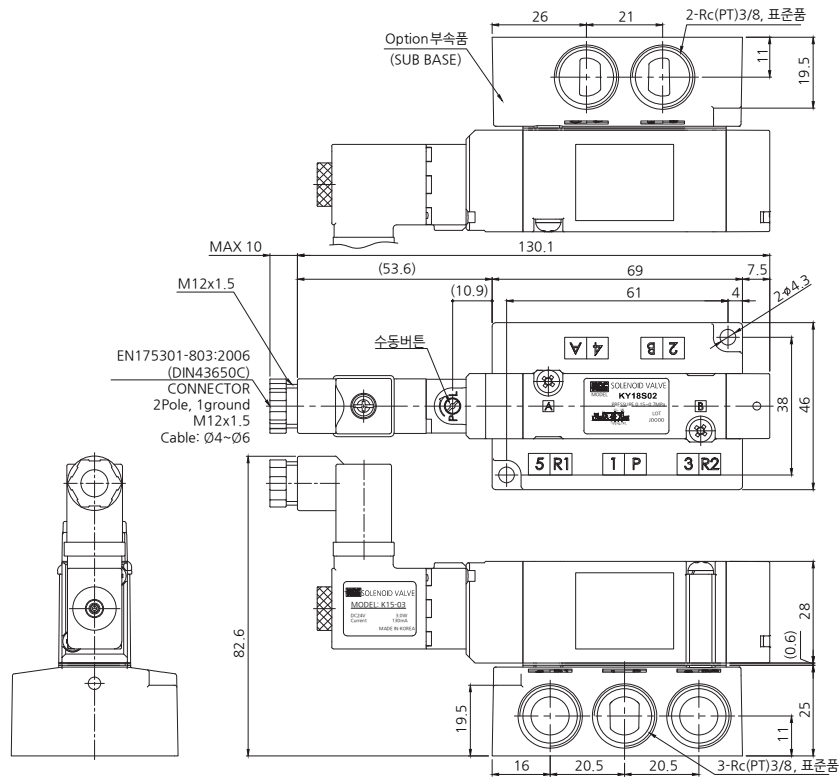
KST

KS3135

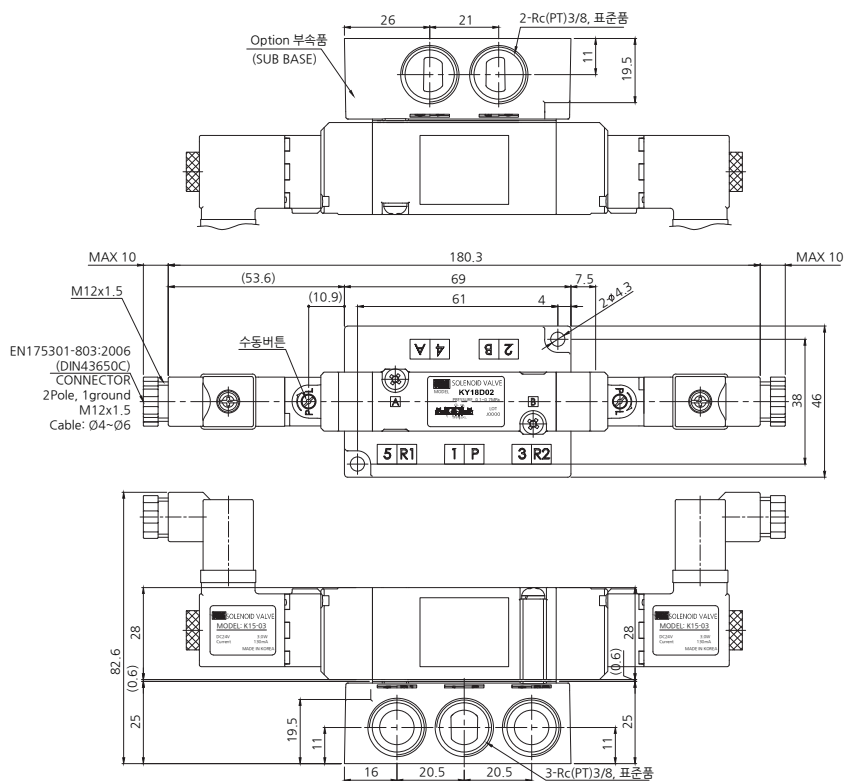
KS4000

외형치수도 / KY18(베이스 배관형)

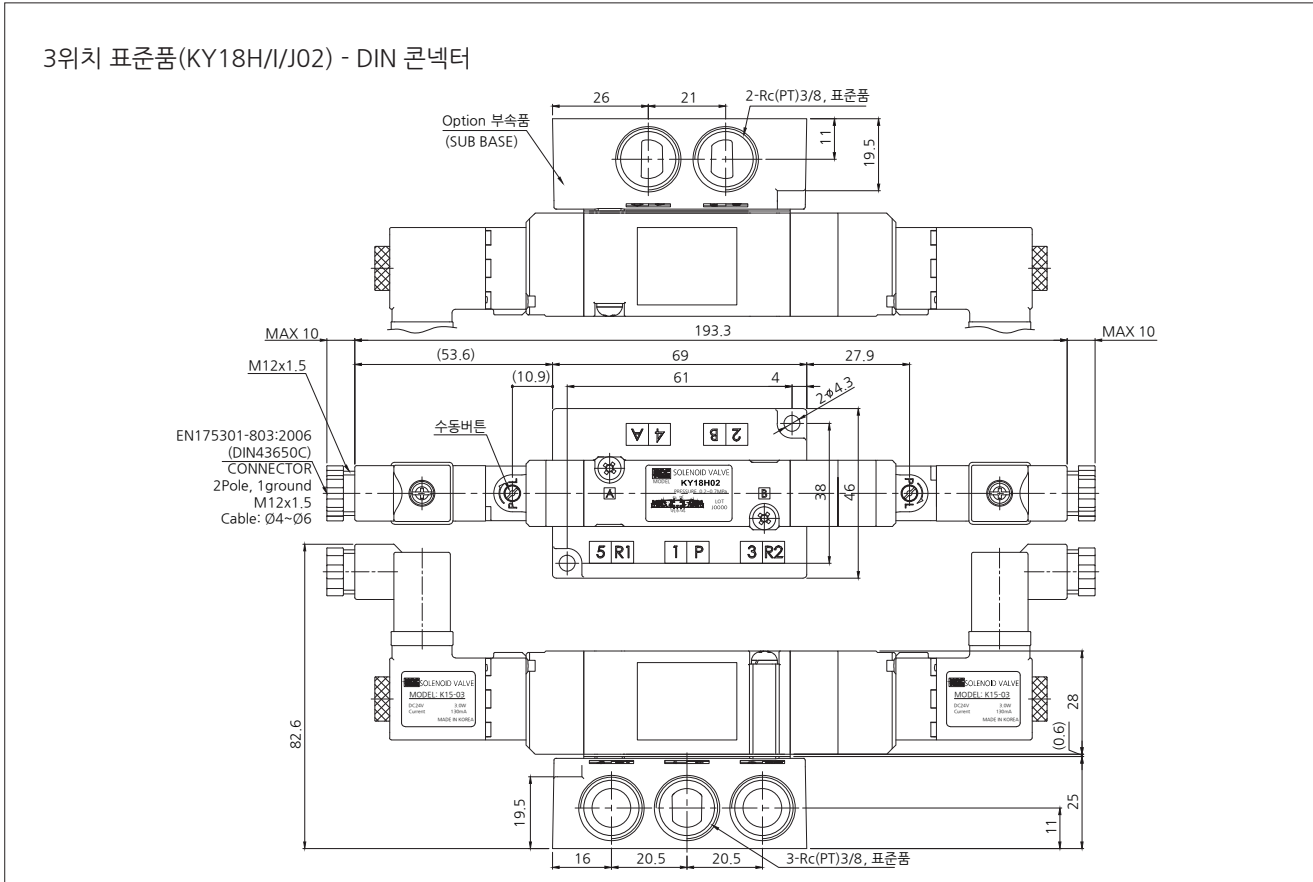
Single (KY18S02) - DIN 콘넥터



Double (KY18D02) - DIN 콘넥터

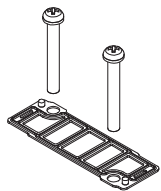


외형치수도 / KY18(베이스 배관형)



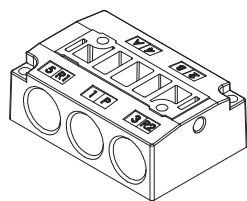
Option 부속품 / KY18(베이스 배관형)

몸체 가스켓



Model : KY1802-BG

KY18용(베이스배관) 서브 베이스



KY 18 - SB - 02

①

②

③

① 관접속형식

② 시리즈

③ 관접속구경

무기호	Rc(PT) (표준)	18	KY18 시리즈	02	1/4
G	G(PF)			03	3/8

※ 취부볼트, 밸브 가스켓등은 부속되지 않습니다.

공업
솔레노이드
밸브

공통
주의 사항

KT100
KMF0100

KY

KS105
KMF0500

KS210
KMF1000

KS320
KMF2000

KS530
KMF3000

KS640
KMF4000

KS524

KS534

KS328

KS760

KS341
KMF2341

KS342
KMF2342

KPS542

KCAS

KJAS

KST

KS3135

KS4000

형식기호

KYMF 18 02 - 05
 ① ② ③ ④

① 관접속형식

무기호	Rc(PT) (표준)
G	G(PF)
C8	Ø8 원터치 피팅

② 시리즈

18	KY18 시리즈
----	----------

③ 배관 방식

02	베이스 배관형
----	---------

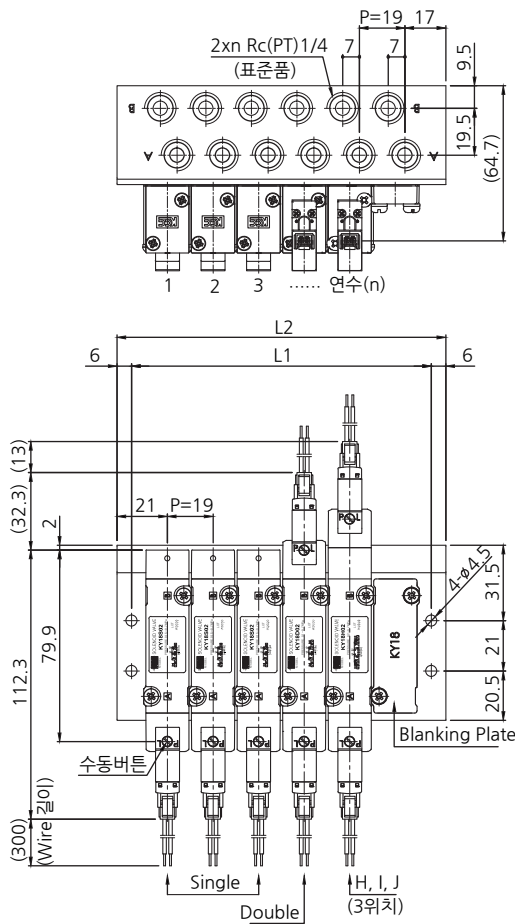
④ 연수

02	2연
03	3연
:	:
15	15연

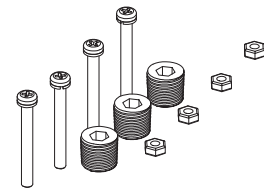
※매니폴드를 주문할 경우에는 취부볼트 및 포트 플러그가 부속됩니다.
 ※직접배관형의 매니폴드를 주문할 경우에는 연수에 비례하여 밸브 부착나사, 가스켓이 부속됩니다.
 ※베이스배관형의 매니폴드를 주문할 경우에는 밸브 부착나사, 가스켓은 부속되지 않으므로 필요한 경우 별도로 주문해 주십시오.
 ※매니폴드 15연 이상은 주문 생산품입니다.

외형치수도 / KY18(베이스 배관형, 매니폴드)

플러그 콘넥터

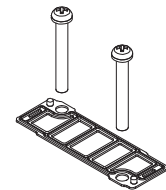


매니폴드 취부 세트



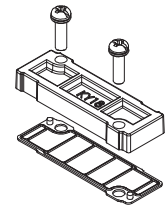
Model : KYMF1802-SE

몸체 가스켓



Model : KY1802-BG

블랭킹 플레이트



Model : KY18-BP

※실물 형상과 다를 수 있습니다.

연수(n)	2	3	4	5	6	7	8	9	10	11	12	13	14	15
L1	49	68	87	106	125	144	163	182	201	220	239	258	277	296
L2	61	80	99	118	137	156	175	194	213	232	251	270	289	308

형식기호

KYMF 18 02 - 05

① ② ③ ④

① 관접속형식

무기호	Rc(PT) (표준)
G	G(PF)
C8	Ø8 원터치 피팅

② 시리즈

18	KY18 시리즈
----	----------

③ 배관 방식

02	베이스 배관형
----	---------

④ 연수

02	2연
03	3연
:	:
15	15연

※매니폴드를 주문할 경우에는 취부볼트 및 포트 플러그가 부속됩니다.
 ※직접배관형의 매니폴드를 주문할 경우에는 연수에 비례하여 밸브 부착나사, 가스켓이 부속됩니다.
 ※베이스배관형의 매니폴드를 주문할 경우에는 밸브 부착나사, 가스켓은 부속되지 않으므로 필요한 경우 별도로 주문해 주십시오.
 ※매니폴드 15연 이상은 주문 생산품입니다.

외형치수도 / KY18(베이스 배관형, 매니폴드)

DIN 콘넥터

2xn Rc(PT)1/4 (표준품)
P=19 17
7 7
9.5
19.5
EN175301-803:2006 (DIN43650C) CONNECTOR 2Pole, 1ground M12x1.5 Cable: 04-06
1 2 3 연수(n)
L2
6 L1 6
98.8
57 (0.6) 41.2
M12x1.5
19 3-Rc(PT)1/4, 표준품 (반대편동일)
42 21 73
21
20.5 21
Blanking Plate
수동버튼
Single Double
H, I, J (3위치)

매니폴드 취부 세트

Model : KYMF1802-SE

몸체 가스켓

Model : KY1802-BG

블랭킹 플레이트

Model : KY18-BP

※실물 형상과 다를 수 있습니다.

연수(n)	2	3	4	5	6	7	8	9	10	11	12	13	14	15
L1	49	68	87	106	125	144	163	182	201	220	239	258	277	296
L2	61	80	99	118	137	156	175	194	213	232	251	270	289	308

공업 솔레노이드 밸브

공통 주의 사항

KT100
KMF0100

KY

KS105
KMF0500

KS210
KMF1000

KS320
KMF2000

KS530
KMF3000

KS640
KMF4000

KS524

KS534

KS328

KS760

KS341
KMF2341

KS342
KMF2342

KPS542

KCAS

KJAS

KST

KS3135

KS4000